

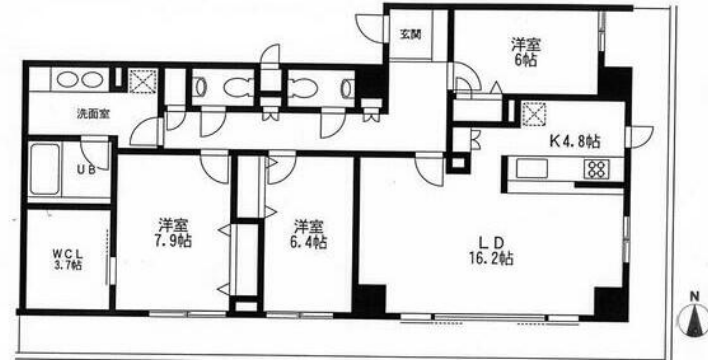
FOR RENT

賃料	管理費等
450,000円	0円

外壁タイル張り 最上階 2F以上 オートロック モニタ付オートロック ディンプルキー 角住戸

【外観】

【間取り図】



図面と現況が異なる場合は現況が優先となります。

間取りの「S」はサービスルーム(納戸)です。

間取り	3LDK		
敷金	1ヶ月	礼金	1ヶ月
敷引/償却金	-	保証金	無
物件種別	マンション		
建物名・部屋番号			
物件所在地	東京都墨田区江東橋5丁目		
交通	中央・総武線各停 錦糸町駅 徒歩14分 都営新宿線 菊川(東京)駅 徒歩8分		
間取詳細			
構造・規模	鉄筋コンクリート 7階建 7階		
専有面積	108.96㎡	向き	南
築年月	2009年6月	契約期間	2年
損害保険	有 20,000円 24ヶ月	入居時期	即時
駐車場	有(敷地内) 駐輪場		
設備	エレベーター 敷地内ゴミ置き場 宅配BOX システムキッチン ガスコンロ設置済 3口以上コンロ		
その他費用	[一時金] 鍵交換代等: 38,500円 24Hサポートサービス: 16,500円 退去時クリーニング代: 35,750円 退去時エアコンクリーニング代: 15,400円		
入居諸条件			
保証会社	必須 エゴスROOMID 初回保証料は賃料+共益費等の40% 1年ごとに14,000円		
備考			

情報更新日2025年3月18日

No.1102400909k



東京都知事(4)第87856号
全日本不動産協会
株式会社ユニバーサルエステート 上野店
東京都台東区上野6丁目16-21 西入ビル6F
TEL:03-5812-9336 FAX:03-5812-9338
E-mail: ueno@universal-estate.com
URL: http://universalestate.jp/



携帯サイトから物件詳細を閲覧できます!

取引態様	手数料負担の割合	貸主	0%	借主	100%
仲介	手数料配分の割合	元付	0%	客付	100%