

FOR RENT

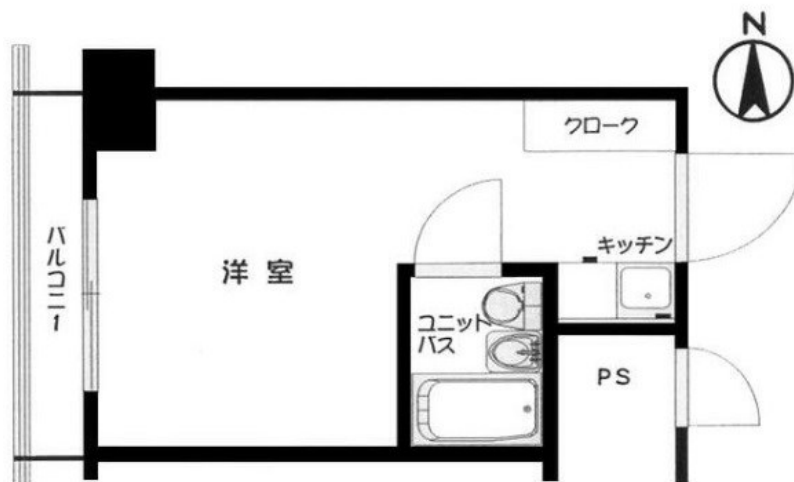
賃料	管理費等
80,000円	8,000円

外壁タイル張り 分譲タイプ 2F以上

【外観】



【間取り図】



間取り	1R		
敷金	1ヶ月	礼金	1ヶ月
敷引/償却金	-	保証金	無
物件種別	マンション		
建物名・部屋番号			
物件所在地	東京都港区南青山2丁目		
交通	東京メトロ半蔵門線 青山一丁目駅 徒歩3分 東京メトロ千代田線 乃木坂駅 徒歩8分		
間取詳細			
構造・規模	鉄筋コンクリート 14階建 12階		
専有面積	15.5㎡	向き	
築年月	1979年11月	契約期間	2年
損害保険	有 18,000円 24ヶ月	入居時期	即時
駐車場			
設備	エレベーター 敷地内ゴミ置き場 IHクッキングヒーター バス有 シャワー バストイレ同室 トイレ有		
その他費用	[一時金] 鍵交換代等: 30,800円 ルームクリーニング代: 41,800円 抗菌消臭代: 11,000円 [月次費用] トラブルサポート24代: 1,100円 引落手数料: 432円 給湯基本料(別途使用料有): 500円		
入居諸条件	事務所不可		
保証会社	必須 あんしん保証50%(賃料+管理費+トラブルサポート24)		
備考	1年未満の解約で違約金1ヶ月分		

図面と現況が異なる場合は現況が優先となります。

間取りの「S」はサービスルーム(納戸)です。

情報更新日2025年3月19日

No.1102400919m

お問合せ先



東京都知事(4)第87856号
全日本不動産協会

株式会社ユニバーサルエステート 上野店

東京都台東区上野6丁目16-21 西入ビル6F
TEL:03-5812-9336 FAX:03-5812-9338
E-mail: ueno@universal-estate.com
URL: http://universalestate.jp/



携帯サイトから物件詳細を閲覧できます!

取引態様	手数料負担の割合	貸主	0%	借主	100%
仲介	手数料配分の割合	元付	0%	客付	100%