

# FOR RENT

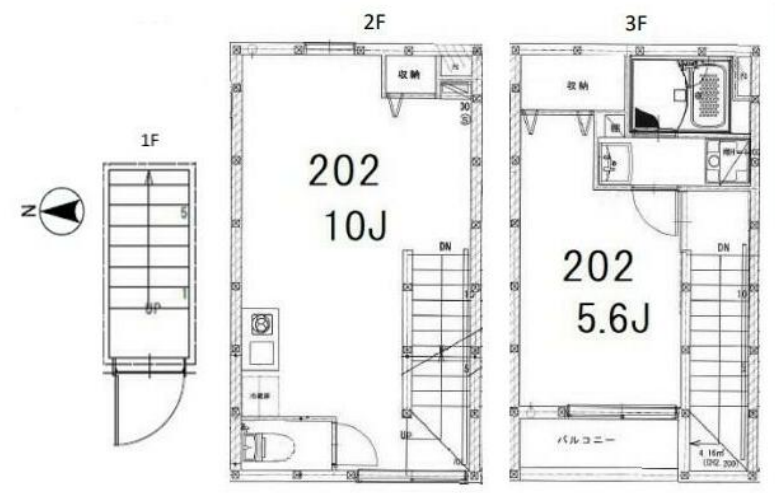
賃料	管理費等
148,000円	5,000円

デザイナーズ 最上階 2F以上 24時間緊急通報システム メゾネット 2面採光

【外観】



【間取り図】



図面と現況が異なる場合は現況が優先となります。

間取りの「S」はサービスルーム(納戸)です。

間取り	1LDK		
敷金	1ヶ月	礼金	無
敷引/償却金	-	保証金	無
物件種別	アパート		
建物名・部屋番号			
物件所在地	東京都荒川区東日暮里3丁目		
交通	山手線 日暮里駅 徒歩13分 常磐線 三河島駅 徒歩5分		
間取詳細	洋室(5.1畳) LDK(12畳)		
構造・規模	木造 3階建 2-3階		
専有面積	43.09㎡	向き	
築年月	2018年3月	契約期間	2年
損害保険	有 20,000円 24ヶ月	入居時期	即時
駐車場	無 駐輪場		
設備	敷地内ゴミ置き場 システムキッチン ガスコンロ設置済 パス・トイレ別 パス有 浴室乾燥 シャワー		
その他費用	[一時金] 鍵交換代等: 33,000円 [月次費用] 入居者サポート: 1,100円		
入居諸条件	二人可 ルームシェア可		
保証会社	必須 契約時: 賃料等総額の0.5ヵ月 / 以降1年ごとに更新料15,000円 口座振替手数料		
備考			

情報更新日2025年3月19日

No.1102400942r



東京都知事(4)第87856号  
全日本不動産協会  
**株式会社ユニバーサルエステート 上野店**  
東京都台東区上野6丁目16-21 西入ビル6F  
TEL:03-5812-9336 FAX:03-5812-9338  
E-mail: ueno@universal-estate.com  
URL: http://universalestate.jp/



携帯サイトから物件詳細を閲覧できます!

取引態様	手数料負担の割合	貸主	0%	借主	100%
仲介	手数料配分の割合	元付	0%	客付	100%