

FOR RENT

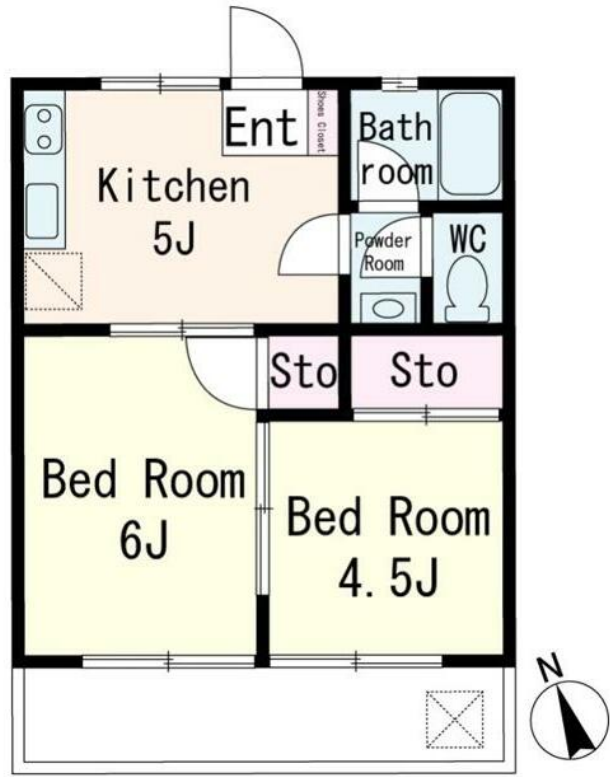
賃料	管理費等
72,000円	3,000円

外壁タイル張り 最上階 2F以上

【外観】



【間取り図】



間取り	2K		
敷金	無	礼金	1ヶ月
敷引/償却金	-	保証金	無
物件種別	アパート		
建物名・部屋番号			
物件所在地	東京都練馬区羽沢 2丁目		
交通	西武有楽町線 新桜台駅 徒歩7分 東京メトロ有楽町線 氷川台駅 徒歩10分		
間取詳細	K(5畳) 洋室(6畳) 洋室(4.5畳)		
構造・規模	木造 2階建 2階		
専有面積	34.7㎡	向き	
築年月	1985年2月	契約期間	定期借家契約 2年
損害保険	有 20,000円 24ヶ月	入居時期	2025年4月中旬予定
駐車場	無 駐輪場		
設備	敷地内ゴミ置き場 ガスコンロ設置済 2口コンロ グリル パス・トイレ別 パス 有 追い焚き風呂 脱衣所		
その他費用	[一時金] 鍵交換費用: 19,800円 クリーニング代: 60,500円 エアコンクリーニング代: 16,500円 [月次費用] 保険料: 800円 安心サポート代: 880円		
入居諸条件	二人可		
保証会社	必須 タウンギャランティ: 総賃料の50% 2年毎20% 事務手数料220円(保証人有)		
備考			

図面と現況が異なる場合は現況が優先となります。

間取りの「S」はサービスルーム(納戸)です。

情報更新日2025年3月19日

No.1102401036r



東京都知事(4)第87856号
全日本不動産協会

株式会社ユニバーサルエステート 上野店

東京都台東区上野 6丁目16-21 西入ビル6F
TEL:03-5812-9336 FAX:03-5812-9338
E-mail: ueno@universal-estate.com
URL: http://universalestate.jp/



携帯サイトから物件詳細を閲覧できます!

取引態様	手数料負担の割合	貸主	0%	借主	100%
仲介	手数料配分の割合	元付	0%	客付	100%