

# FOR RENT

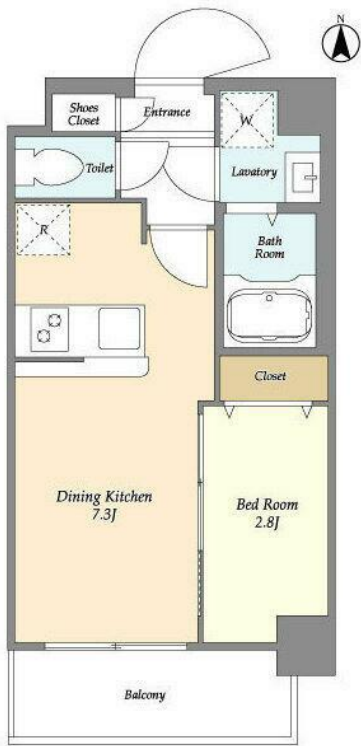
賃料	管理費等
101,000円	10,000円

防犯カメラ 外壁タイル張り オートロック ダブルロック ディンプルキー

【外観】



【間取り図】



図面と現況が異なる場合は現況が優先となります。

間取りの「S」はサービスルーム(納戸)です。

間取り	1DK		
敷金	1ヶ月	礼金	1ヶ月
敷引/償却金	-	保証金	無
物件種別	マンション		
建物名・部屋番号			
物件所在地	東京都葛飾区立石 8丁目		
交通	京成本線 青砥駅 徒歩9分 京成押上線 京成立石駅 徒歩11分		
間取詳細	DK(7.3畳) 洋室(2.8畳)		
構造・規模	鉄筋コンクリート 6階建 1階		
専有面積	25.45㎡	向き	南
築年月	2024年6月	契約期間	2年
損害保険	有 15,980円 24ヶ月	入居時期	2025年4月18日予定
駐車場	無		
設備	エレベーター 敷地内ゴミ置き場 宅配BOX グリルバス・トイレ別 バス有 浴室乾燥 脱衣所		
その他費用	[一時金] 駐輪場ステッカー: 3,300円 退去時清掃費: 38,500円 退去時エアコン清掃費: 38,500円		
入居諸条件	ペット相談		
保証会社	必須 クレディセゾン 保証料: 賃料等の20%(最低1.5万円)、2年目~: 1万円/年、口座振替手数料借		
備考			

情報更新日2025年3月18日

No.1102401085m



東京都知事(4)第87856号  
全日本不動産協会

## 株式会社ユニバーサルエステート 上野店

東京都台東区上野 6丁目16-21 西入ビル6F  
TEL:03-5812-9336 FAX:03-5812-9338  
E-mail: ueno@universal-estate.com  
URL: http://universalestate.jp/



携帯サイトから物件詳細を閲覧できます!

取引態様	手数料負担の割合	貸主	0%	借主	100%
仲介	手数料配分の割合	元付	0%	客付	100%