

FOR RENT

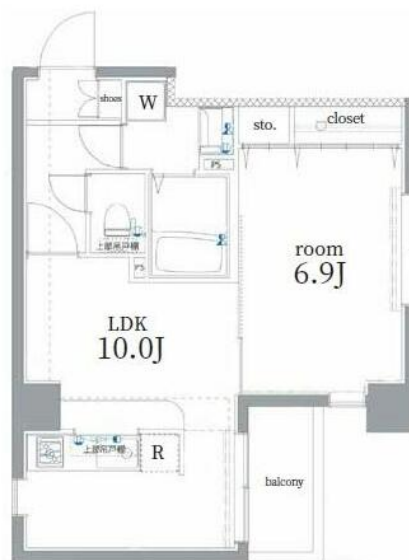
賃料	管理費等
165,000円	15,000円

外壁タイル張り 分譲タイプ 2F以上 オートロック ディンプルキー 2面採光

【外観】



【間取り図】



図面と現況が異なる場合は現況が優先となります。

間取りの「S」はサービスルーム(納戸)です。

間取り	1LDK		
敷金	無	礼金	無
敷引/償却金	- 0.01万円	保証金	1ヶ月
物件種別	マンション		
建物名・部屋番号			
物件所在地	東京都墨田区東駒形4丁目		
交通	都営浅草線 本所吾妻橋駅 徒歩6分 京成成田スカイアクセス 押上駅 徒歩10分		
間取詳細			
構造・規模	鉄筋コンクリート 6階建 5階		
専有面積	40.47㎡	向き	南
築年月	2015年3月	契約期間	2年
損害保険	有 20,000円 24ヶ月	入居時期	2025年4月中旬予定
駐車場			
設備	エレベーター 24時間ゴミ出し可 敷地内ゴミ置き場 宅配BOX システムキッチン ガスコンロ設置済		
その他費用	[一時金] 鍵交換代等: 38,500円 室内抗菌代: 16,500円 契約事務手数料: 11,000円 [月次費用] 24Hサポート: 980円		
入居諸条件	ペット相談		
保証会社	必須(オリコ) 総賃料の50% 月額1000円		
備考	短期違約金(2年未満0.5ヶ月 1年未満1ヶ月)		

情報更新日2025年3月18日

No.1102401220t



東京都知事(4)第87856号
全日本不動産協会

株式会社ユニバーサルエステート 上野店

東京都台東区上野6丁目16-21 西入ビル6F
TEL:03-5812-9336 FAX:03-5812-9338
E-mail: ueno@universal-estate.com
URL: http://universalestate.jp/



携帯サイトから物件詳細を閲覧できます!

取引態様	手数料負担の割合	貸主	0%	借主	100%
仲介	手数料配分の割合	元付	0%	客付	100%