

# FOR RENT

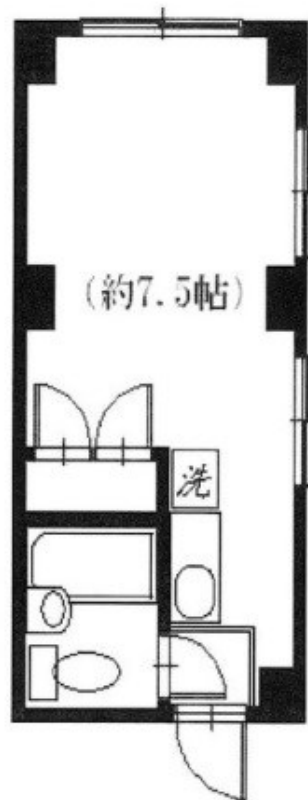
賃料	管理費等
65,000円	3,000円

間取り	1R		
敷金	1ヶ月	礼金	1ヶ月
敷引/償却金	-	保証金	-
物件種別	マンション		
建物名・部屋番号			
物件所在地	東京都台東区東上野5丁目		
交通	東京メトロ銀座線 稲荷町(東京)駅 徒歩2分 都営大江戸線 新御徒町駅 徒歩6分		
間取詳細			
構造・規模	鉄骨 4階建 4階		
専有面積	17.28㎡	向き	
築年月	1990年2月	契約期間	2年
損害保険	有 20,000円 24ヶ月	入居時期	即時
駐車場	無 駐輪場		
設備	敷地内ゴミ置き場 ガスコンロ設置可 バス・トイレ別 バス有 シャワー トイレ有 エアコン 給湯		
その他費用	[一時金] 事務手数料: 11,000円 鍵交換代: 22,000円 24Hサポート: 16,500円		
入居諸条件			
保証会社	必須 総賃料の50% 月額800円 引落手数料440円		
備考			

【外観】



【間取り図】



図面と現況が異なる場合は現況が優先となります。

間取りの「S」はサービスルーム(納戸)です。

情報更新日2025年3月17日

No.1102400940k

お問合せ先



東京都知事(4)第87856号  
全日本不動産協会

**株式会社ユニバーサルエステート 上野店**

東京都台東区上野6丁目16-21 西入ビル6F  
TEL:03-5812-9336 FAX:03-5812-9338  
E-mail: ueno@universal-estate.com  
URL: http://universalestate.jp/



携帯サイトから物件詳細を閲覧できます!

取引態様	手数料負担の割合	貸主	0%	借主	100%
仲介	手数料配分の割合	元付	0%	客付	100%