

# FOR RENT

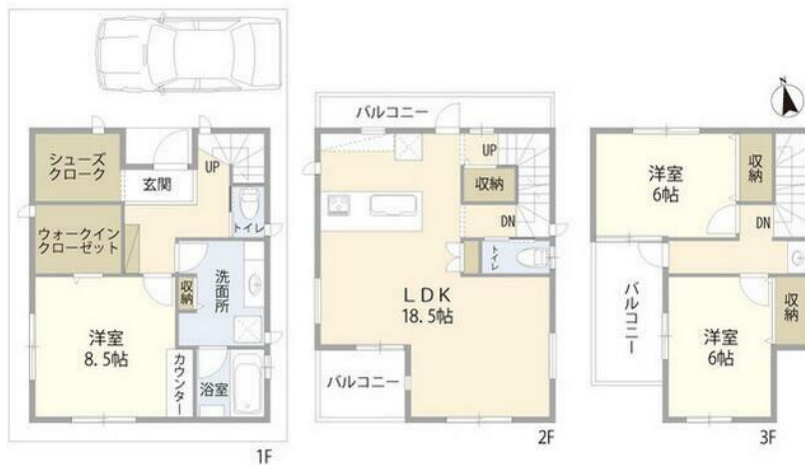
賃料	管理費等
250,000円	0円

3面バルコニー ディンプルキー

【外観】



【間取り図】



間取り	3LDK		
敷金	1ヶ月	礼金	1ヶ月
敷引/償却金	-	保証金	無
物件種別	戸建		
建物名・部屋番号			
物件所在地	東京都江戸川区一之江6丁目		
交通	都営新宿線 一之江駅 徒歩12分 都営新宿線 船堀駅 徒歩14分		
間取詳細	洋室(8.5畳) LDK(18.5畳) 洋室(6畳) 洋室(6畳)		
構造・規模	木造 3階建 1-3階		
専有面積	110.13㎡	向き	南西
築年月	2019年1月	契約期間	定期借家契約 2年
損害保険	有 22,000円 24ヶ月	入居時期	2025年4月11日予定
駐車場	有(敷地内)		
設備	敷地内ゴミ置き場 宅配BOX システムキッチン ガスコンロ設置可 食器洗浄乾燥機 バス・トイレ別		
その他費用	[月次費用] ダーウィンリリーフ: 990円		
入居諸条件			
保証会社	必須 総賃料の100%		
備考	定期借家		

図面と現況が異なる場合は現況が優先となります。

間取りの「S」はサービスルーム(納戸)です。

情報更新日2025年3月18日

No.1102401234r

お問合せ先



東京都知事(4)第87856号  
全日本不動産協会

株式会社ユニバーサルエステート 上野店

東京都台東区上野6丁目16-21 西入ビル6F

TEL:03-5812-9336

FAX:03-5812-9338

E-mail: ueno@universal-estate.com

URL: http://universalestate.jp/



携帯サイトから物件詳細を閲覧できます!

取引態様	手数料負担の割合	貸主	0%	借主	100%
仲介	手数料配分の割合	元付	0%	客付	100%