

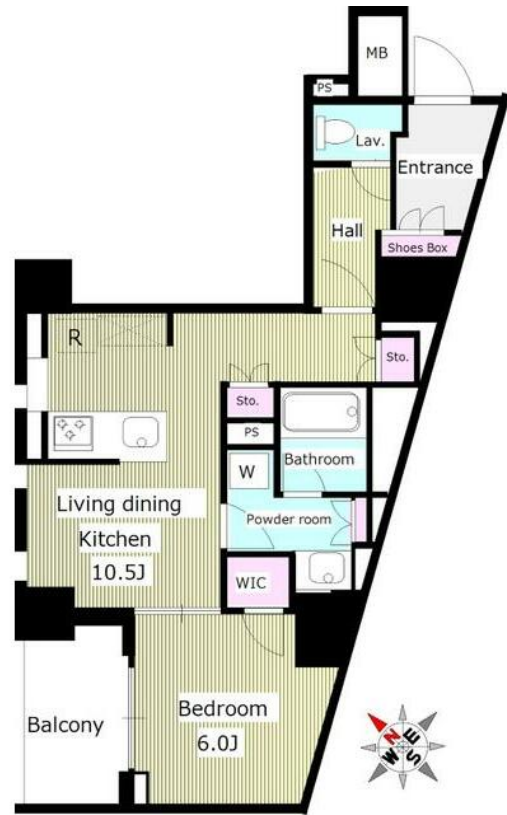
FOR RENT

賃料	管理費等
185,000円	15,000円

防犯カメラ 外壁タイル張り 分譲タイプ 2F以上 オートロック モニタ付オートロック ダブルロック ディンプルキー 角住戸

【外観】

【間取り図】



図面と現況が異なる場合は現況が優先となります。

間取りの「S」はサービスルーム(納戸)です。

間取り	1LDK		
敷金	1ヶ月	礼金	1ヶ月
敷引/償却金	-	保証金	無
物件種別	マンション		
建物名・部屋番号			
物件所在地	東京都中央区築地2丁目		
交通	東京メトロ日比谷線 築地駅 徒歩1分 東京メトロ有楽町線 新富町(東京)駅 徒歩2分		
間取詳細	洋室(6畳) LDK(10.5畳)		
構造・規模	鉄筋コンクリート 10階建 6階		
専有面積	44.88㎡	向き	西
築年月	2017年6月	契約期間	2年
損害保険	有 25,000円 24ヶ月	入居時期	2025年5月上旬予定
駐車場	駐輪場		
設備	エレベーター 24時間ゴミ出し可 敷地内ゴミ置き場 宅配BOX システムキッチン 3口以上コンロ		
その他費用	[一時金] 書類代: 3,300円		
入居諸条件			
保証会社	必須(オリコフォレントインシュア) 初回保証料: 月額総額賃料の60% 月額保証料有		
備考	鍵交換代、退去時クリーニング代実費		

情報更新日2025年3月17日

No.1102401484k



東京都知事(4)第87856号
全日本不動産協会

株式会社ユニバーサルエステート 上野店

東京都台東区上野6丁目16-21 西入ビル6F
TEL:03-5812-9336 FAX:03-5812-9338
E-mail: ueno@universal-estate.com
URL: http://universalestate.jp/



携帯サイトから物件詳細を閲覧できます!

取引態様	手数料負担の割合	貸主	0%	借主	100%
仲介	手数料配分の割合	元付	0%	客付	100%