

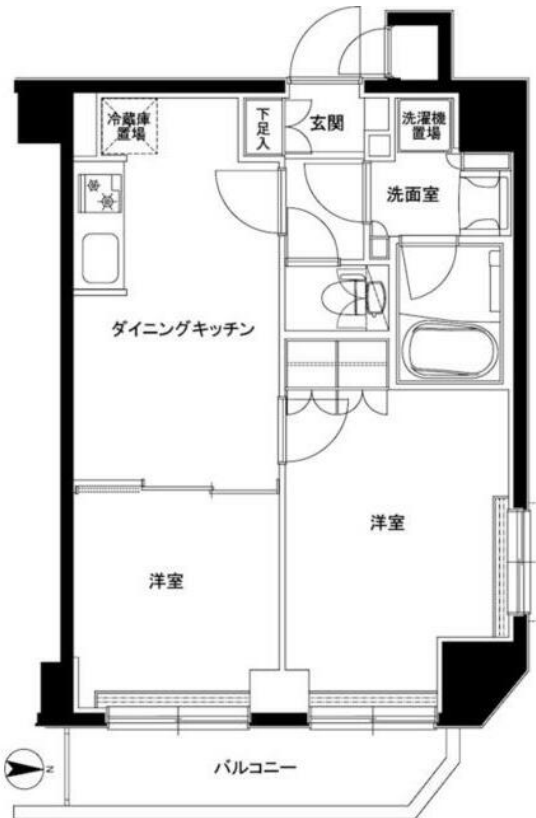
賃料	管理費等
145,000円	13,000円

防犯カメラ 外壁コンクリート 外壁タイル張り 分譲タイプ 2F以上 オートロック モニタ付オートロック ダブルロック デ
ィンプルキー 24時間緊急通報システム

【外観】



【間取り図】



図面と現況が異なる場合は現況が優先となります。

間取りの「S」はサービスルーム(納戸)です。

間取り	2DK		
敷金	無	礼金	1ヶ月
敷引/償却金	-	保証金	無
物件種別	マンション		
建物名・部屋番号			
物件所在地	東京都足立区東綾瀬1丁目		
交通	東京メトロ千代田線 綾瀬駅 徒歩10分 東京メトロ千代田線 北綾瀬駅 徒歩19分		
間取詳細	洋室(6畳) 洋室(4.5畳) DK(7.4畳)		
構造・規模	鉄筋コンクリート 8階建 2階		
専有面積	40.67㎡	向き	東
築年月	2025年4月	契約期間	2年
損害保険	有 20,000円 24ヶ月	入居時期	2025年5月上旬予定
駐車場	駐輪場		
設備	エレベーター 24時間ゴミ出し可 敷地内ゴミ置き場 宅配BOX システムキッチン ガスコンロ設置可		
その他費用	[一時金] T F D c l u b : 17,000円 ルームクリーニング費用(退去時): 66,000円		
入居諸条件			
保証会社	必須 初回保証料30%(家賃+管理費)年間保証料10,000円 学生初回保証料9,000円		
備考	1年以内の解約で違約金1ヶ月分		

情報更新日2025年3月18日

No.1102401405r



東京都知事(4)第87856号
全日本不動産協会
株式会社ユニバーサルエステート 上野店
東京都台東区上野6丁目16-21 西入ビル6F
TEL:03-5812-9336 FAX:03-5812-9338
E-mail: ueno@universal-estate.com
URL: http://universalestate.jp/



携帯サイトから物件詳細を閲覧できます!

取引態様	手数料負担の割合	貸主	0%	借主	100%
仲介	手数料配分の割合	元付	0%	客付	100%