

FOR RENT

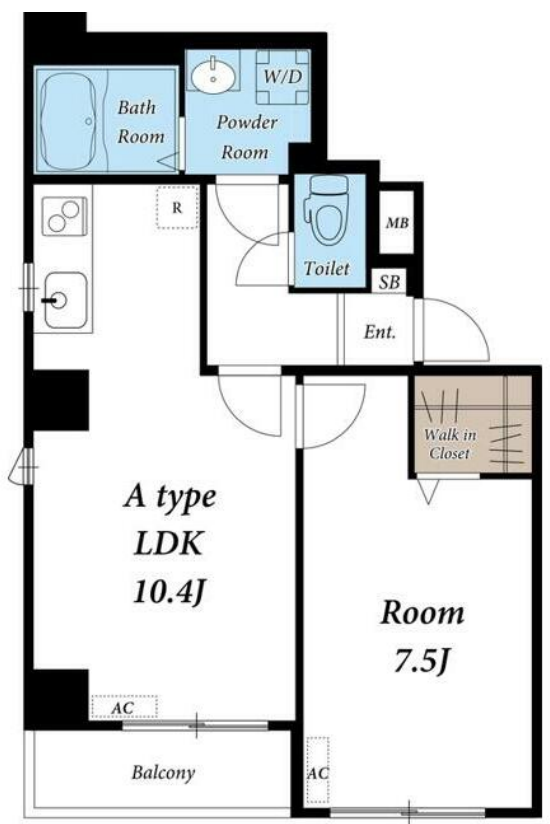
賃料	管理費等
176,000円	4,000円

外壁タイル張り 2F以上 オートロック 角住戸

【外観】



【間取り図】



図面と現況が異なる場合は現況が優先となります。

間取りの「S」はサービスルーム(納戸)です。

間取り	1LDK		
敷金	無	礼金	1ヶ月
敷引/償却金	-	保証金	無
物件種別	マンション		
建物名・部屋番号			
物件所在地	東京都台東区東上野2丁目		
交通	山手線 上野駅 徒歩5分 山手線 御徒町駅 徒歩6分		
間取詳細	洋室(7.5畳) LDK(10畳)		
構造・規模	鉄骨 8階建 4階		
専有面積	41.66㎡	向き	西
築年月	2014年3月	契約期間	2年
損害保険	有 24,000円 24ヶ月	入居時期	2025年4月上旬予定
駐車場	無		
設備	エレベーター 敷地内ゴミ置き場 宅配BOX システムキッチン ガスコンロ設置済 2口コンロ		
その他費用	[一時金] リブクラブ入会費:7,700円 室内消毒代:16,500円 鍵交換代:24,200円 退去時クリーニング代:63,800円 [月次費用] リブクラブ月額会費:2,200円		
入居諸条件	二人可		
保証会社	必須 基本料:月額支払合計の100%、月額料:月額支払合計の1.1%、口振手数料:330円/月		
備考	1年未満の解約で違約金1ヶ月分		

情報更新日2025年3月17日

No.1102401604t



東京都知事(4)第87856号
全日本不動産協会
株式会社ユニバーサルエステート 上野店
東京都台東区上野6丁目16-21 西入ビル6F
TEL:03-5812-9336 FAX:03-5812-9338
E-mail: ueno@universal-estate.com
URL: http://universalestate.jp/



携帯サイトから物件詳細を閲覧できます!

取引態様	手数料負担の割合	貸主	0%	借主	100%
仲介	手数料配分の割合	元付	0%	客付	100%