

FOR RENT

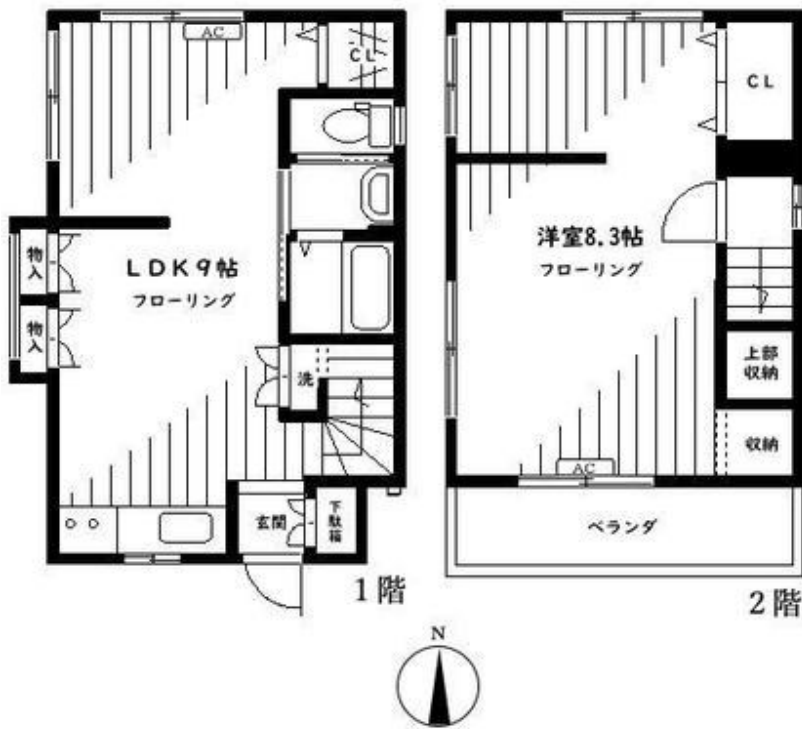
賃料	管理費等
100,000円	0円

最上階 角住戸

【外観】



【間取り図】



間取り	1LDK		
敷金	1ヶ月	礼金	1ヶ月
敷引/償却金	1ヶ月 -	保証金	-
物件種別	戸建		
建物名・部屋番号			
物件所在地	東京都板橋区前野町4丁目		
交通	都営三田線 志村坂上駅 徒歩10分 都営三田線 本蓮沼駅 徒歩18分		
間取詳細	洋室(8.3畳) LDK(9畳)		
構造・規模	木造 2階建 2階		
専有面積	36.35㎡	向き	南
築年月	1966年4月	契約期間	定期借家契約 2年
損害保険	有 20,000円 24ヶ月	入居時期	2025年4月下旬
駐車場	無		
設備	敷地内ゴミ置き場 システムキッチン ガスコンロ設置済 2口コンロ パス・トイレ別 バス有 脱衣所		
その他費用	[一時金] 鍵交換代: 27,500円 事務手数料: 3,300円		
入居諸条件	二人可		
保証会社	必須 (日本セーフティー) 賃料等の50% 口座振替手数料月額330円 継続料1年毎10000円		
備考	定期借家 再契約可		

図面と現況が異なる場合は現況が優先となります。

間取りの「S」はサービスルーム(納戸)です。

情報更新日2025年3月18日

No.1102401402k



東京都知事(4)第87856号
全日本不動産協会

株式会社ユニバーサルエステート 上野店

東京都台東区上野6丁目16-21 西入ビル6F
TEL:03-5812-9336 FAX:03-5812-9338
E-mail: ueno@universal-estate.com
URL: http://universalestate.jp/



携帯サイトから物件詳細を閲覧できます!

取引態様	手数料負担の割合	貸主	0%	借主	100%
仲介	手数料配分の割合	元付	0%	客付	100%