

FOR RENT

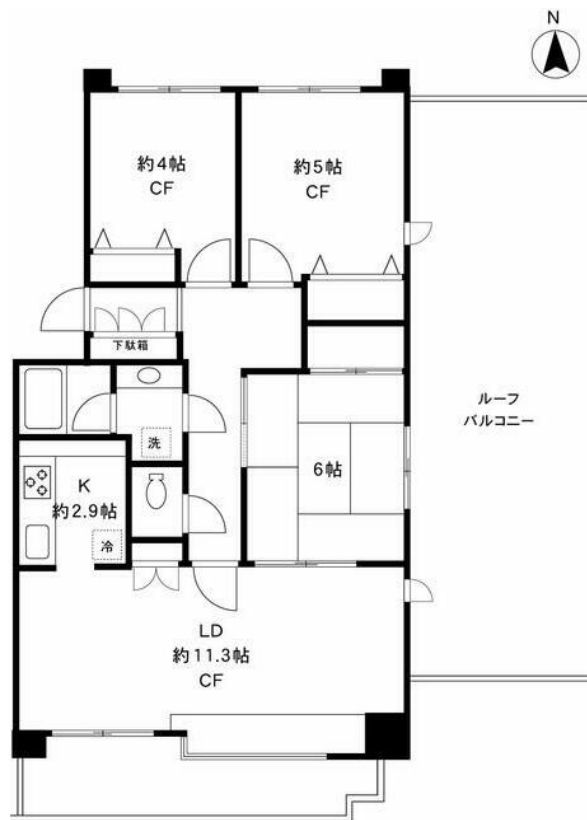
賃料	管理費等
140,000円	6,000円

外壁タイル張り 2面バルコニー 2F以上 オートロック 振り分け 角住戸

【外観】



【間取り図】



図面と現況が異なる場合は現況が優先となります。

間取りの「S」はサービスルーム(納戸)です。

間取り	3LDK		
敷金	1ヶ月	礼金	1ヶ月
敷引/償却金	-	保証金	無
物件種別	マンション		
建物名・部屋番号			
物件所在地	埼玉県川口市西川口2丁目		
交通	京浜東北線 西川口駅 徒歩10分 京浜東北線 川口駅 徒歩28分		
間取詳細	和室(6畳) 洋室(4畳) 洋室(5畳) LDK(14.2畳)		
構造・規模	鉄筋コンクリート 6階建 5階		
専有面積	68.99㎡	向き	南
築年月	1995年7月	契約期間	2年
損害保険	有 24,000円 24ヶ月	入居時期	即時
駐車場	有(敷地内) 11000円/月~ 駐輪場		
設備	エレベーター 敷地内ゴミ置き場 システムキッチン ガスコンロ設置済 3口以上コンロ グリル		
その他費用	[一時金] 鍵交換代等: 25,300円		
入居諸条件	事務所不可		
保証会社	可(オリコフォレントインシュア) 初回保証委託料は賃料等の1ヶ月分、1年毎に1万円の保証委託料		
備考	1年未満の解約で違約金2ヶ月分		

情報更新日2025年3月17日

No.1102401703k

お問合せ先



東京都知事(4)第87856号
全日本不動産協会

株式会社ユニバーサルエステート 上野店

東京都台東区上野6丁目16-21 西入ビル6F
TEL:03-5812-9336 FAX:03-5812-9338
E-mail: ueno@universal-estate.com
URL: http://universalestate.jp/



携帯サイトから物件詳細を閲覧できます!

取引態様	手数料負担の割合	貸主	0%	借主	100%
仲介	手数料配分の割合	元付	0%	客付	100%