

FOR RENT

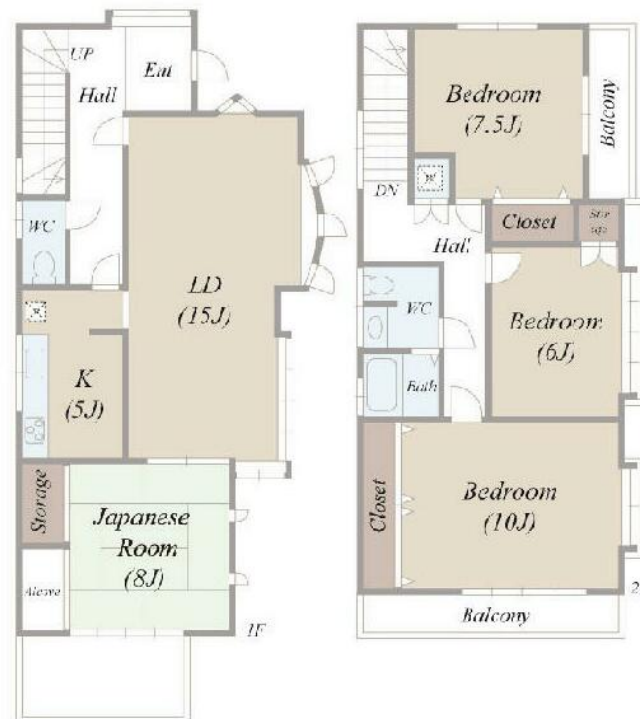
賃料	管理費等
260,000円	10,000円

閑静な住宅街 2面バルコニー

【外観】



【間取り図】



図面と現況が異なる場合は現況が優先となります。

間取りの「S」はサービスルーム(納戸)です。

間取り	4LDK		
敷金	1ヶ月	礼金	1ヶ月
敷引/償却金	-	保証金	無
物件種別	戸建		
建物名・部屋番号			
物件所在地	東京都杉並区成田東4丁目		
交通	東京メトロ丸ノ内線 南阿佐ヶ谷駅 徒歩6分 中央線 阿佐ヶ谷駅 徒歩14分		
間取詳細	洋室(7.5畳) 洋室(6畳) 洋室(10畳) LD(15畳) K(5畳)		
構造・規模	木造 2階建 1-2階		
専有面積	130.1㎡	向き	南
築年月	1988年8月	契約期間	定期借家契約 2年
損害保険	有 20,000円 24ヶ月	入居時期	即時
駐車場	無		
設備	システムキッチン ガスコンロ設置済 3口以上コンロ バス・トイレ別 バス有 脱衣所 シャワー		
その他費用	[一時金] グランドコンフォートクラブ: 44,000円 鍵交換費用: 33,000円		
入居諸条件	事務所不可 二人可 高齢者相談		
保証会社	必須 総賃料50%		
備考	定期借家 短期解約違約金あり		

情報更新日2025年3月17日

No.1102401651m

お問合せ先



東京都知事(4)第87856号
全日本不動産協会

株式会社ユニバーサルエステート 上野店

東京都台東区上野6丁目16-21 西入ビル6F
TEL:03-5812-9336 FAX:03-5812-9338
E-mail: ueno@universal-estate.com
URL: http://universalestate.jp/



携帯サイトから物件詳細を閲覧できます!

取引態様	手数料負担の割合	貸主	0%	借主	100%
仲介	手数料配分の割合	元付	0%	客付	100%