

# FOR RENT

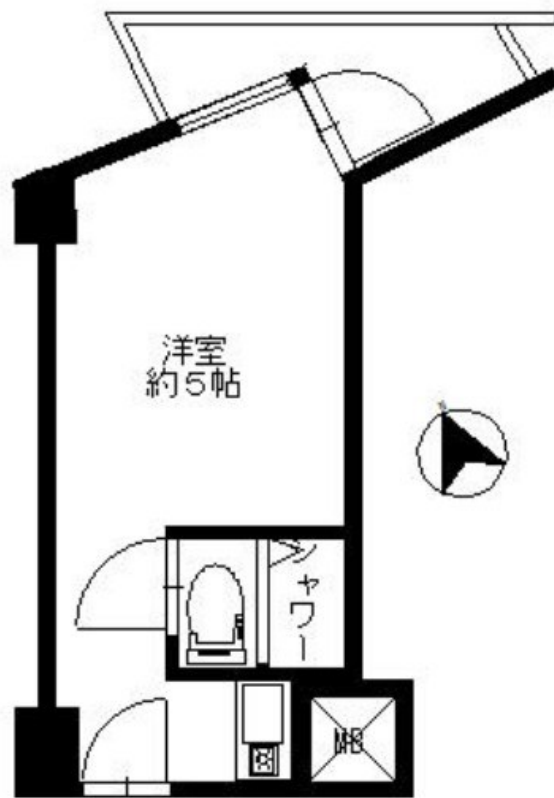
賃料	管理費等
69,000円	7,000円

防犯カメラ 外壁タイル張り 分譲タイプ

【外観】



【間取り図】



図面と現況が異なる場合は現況が優先となります。

間取りの「S」はサービスルーム(納戸)です。

間取り	1R		
敷金	2ヶ月	礼金	1ヶ月
敷引/償却金	-	保証金	-
物件種別	マンション		
建物名・部屋番号			
物件所在地	東京都千代田区神田小川町3丁目		
交通	東京メトロ千代田線 新御茶ノ水駅 徒歩4分 都営三田線 神保町駅 徒歩5分		
間取詳細			
構造・規模	鉄骨鉄筋コンクリート 12階建 3階		
専有面積	14.84㎡	向き	
築年月	1980年8月上旬	契約期間	2年
損害保険	有 20,000円 24ヶ月	入居時期	即時
駐車場			
設備	エレベーター 敷地内ゴミ置き場 宅配BOX シャワー トイレ有 エアコン		
その他費用	[一時金] 鍵交換代: 22,000円 くらしーど24: 16,500円		
入居諸条件	単身可		
保証会社	必須 月支払額の50%		
備考	【給湯料 毎月】給湯基本料2000円 + 使用料 【水道料 隔月】水道基本料3066円 + 使用料		

情報更新日2025年3月18日

No.1102401509

お問合せ先



東京都知事(4)第87856号  
全日本不動産協会

株式会社ユニバーサルエステート 上野店

東京都台東区上野6丁目16-21 西入ビル6F  
TEL:03-5812-9336 FAX:03-5812-9338  
E-mail: ueno@universal-estate.com  
URL: http://universalestate.jp/



携帯サイトから物件詳細を閲覧できます!

取引態様	手数料負担の割合	貸主	借主
仲介	手数料配分の割合	元付	客付