

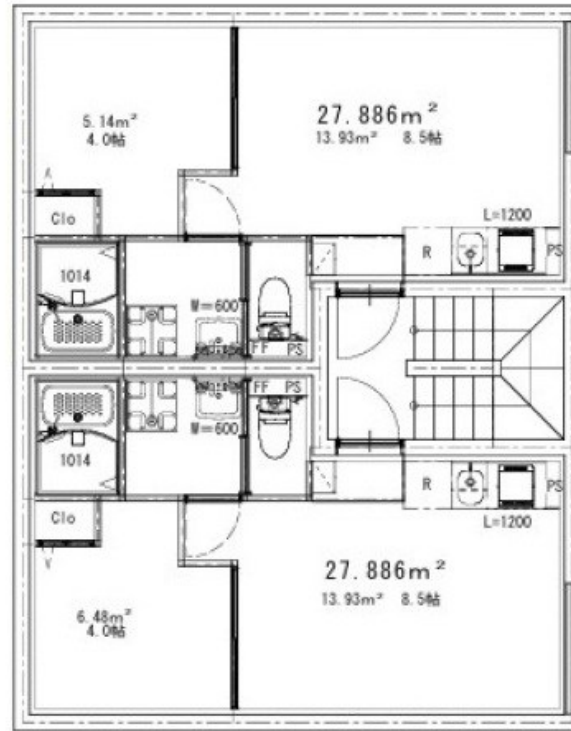
賃料	管理費等
132,000円	3,000円

オートロック 角住戸

【外観】



【間取り図】



図面と現況が異なる場合は現況が優先となります。

間取りの「S」はサービスルーム(納戸)です。

間取り	1LDK		
敷金	無	礼金	無
敷引/償却金	-	保証金	-
物件種別	マンション		
建物名・部屋番号			
物件所在地	東京都足立区柳原2丁目		
交通	東京メトロ千代田線 北千住駅 徒歩8分 東武伊勢崎線 牛田(東京)駅 徒歩7分		
間取詳細			
構造・規模	鉄筋コンクリート5階建3階		
専有面積	27.89㎡	向き	
築年月	2024年10月上旬	契約期間	2年
損害保険		入居時期	即時
駐車場			
設備	敷地内ゴミ置き場 宅配BOX 2口コンロ IHクッキングヒーター パス・トイレ別 バス有 浴室乾燥		
その他費用	[一時金] 鍵交換費用: 27,500円 [月次費用] 退去時清掃費用: 55,000円 Eサポート安心パック: 1,500円		
入居諸条件	ペット相談		
保証会社	必須 総賃料の50% 更新料10000円/年		
備考	短期解約違約金あり(1年未満賃料2ヶ月分 2年未満賃料1ヶ月分)		

情報更新日2025年3月14日

No.1102401518

お問合せ先



東京都知事(4)第87856号
全日本不動産協会

株式会社ユニバーサルエステート 上野店

東京都台東区上野6丁目16-21 西入ビル6F
TEL:03-5812-9336 FAX:03-5812-9338
E-mail: ueno@universal-estate.com
URL: http://universalestate.jp/



携帯サイトから物件詳細を閲覧できます!

取引態様	手数料負担の割合	貸主	借主
仲介	手数料配分の割合	元付	客付