

# FOR RENT

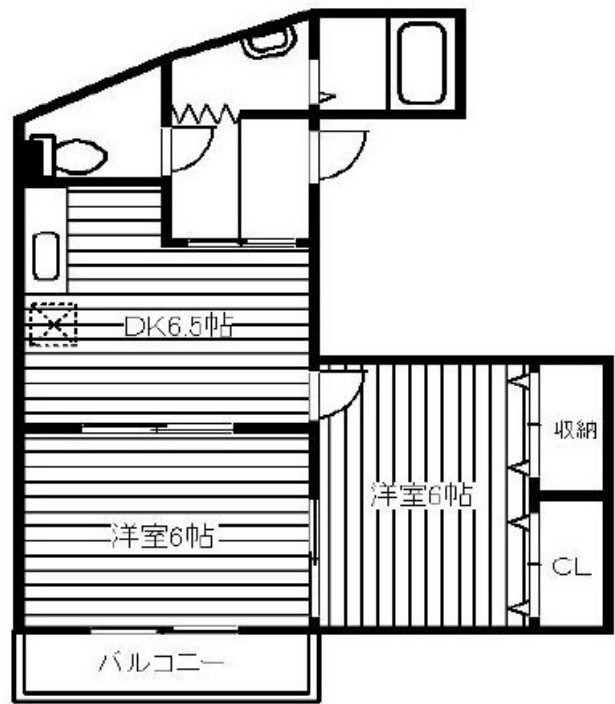
賃料	管理費等
113,000円	6,000円

角住戸

【外観】



【間取り図】



図面と現況が異なる場合は現況が優先となります。

間取りの「S」はサービスルーム(納戸)です。

間取り	2DK		
敷金	無	礼金	無
敷引/償却金	-	保証金	-
物件種別	マンション		
建物名・部屋番号			
物件所在地	東京都荒川区東尾久4丁目		
交通	山手線 田端(東京)駅 徒歩9分 京成本線 新三河島駅 徒歩14分		
間取詳細			
構造・規模	鉄骨 4階建 2階		
専有面積	38㎡	向き	
築年月	1997年1月上旬	契約期間	定期借家契約 2年
損害保険	有 20,000円 24ヶ月	入居時期	即時
駐車場			
設備	敷地内ゴミ置き場 ガスコンロ設置可 2口コンロ バス・トイレ別 バス有 脱衣所 シャワー トイレ有		
その他費用	[一時金] 鍵交換代: 22,000円 諸雑費・事務手数料: 5,500円		
入居諸条件			
保証会社	必須 賃料等の100%		
備考	定期借家契約2年(再契約相談) 償却金113000円		

情報更新日2025年3月13日

No.1102401519



東京都知事(4)第87856号  
全日本不動産協会

## 株式会社ユニバーサルエステート 上野店

東京都台東区上野6丁目16-21 西入ビル6F  
TEL:03-5812-9336 FAX:03-5812-9338  
E-mail: ueno@universal-estate.com  
URL: http://universalestate.jp/



携帯サイトから物件詳細を閲覧できます!

取引態様	手数料負担の割合	貸主	借主
仲介	手数料配分の割合	元付	客付