

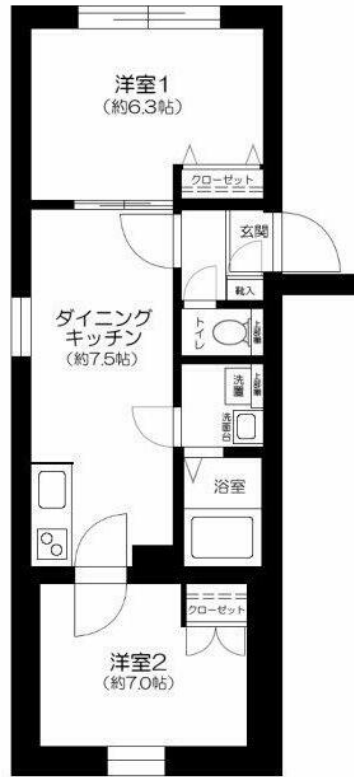
賃料	管理費等
168,000円	10,000円

防犯カメラ 2F以上 オートロック

【外観】



【間取り図】



間取り	2DK		
敷金	1ヶ月	礼金	無
敷引/償却金	- 1ヶ月	保証金	無
物件種別	マンション		
建物名・部屋番号			
物件所在地	東京都北区東十条1丁目		
交通	京浜東北線 東十条駅 徒歩7分 東京メトロ南北線 王子神谷駅 徒歩7分		
間取詳細			
構造・規模	鉄筋コンクリート 4階建 3階		
専有面積	42.56㎡	向き	南西
築年月	2024年11月	契約期間	2年
損害保険	有 20,000円 24ヶ月	入居時期	即時
駐車場			
設備	敷地内ゴミ置き場 宅配BOX システムキッチン 2口コンロ IHクッキングヒーター バス・トイレ別		
その他費用	[一時金] 入居者サポート料: 22,000円 入居中サポート: 22,000円		
入居諸条件			
保証会社	必須 総賃料の50% 年間保証料10000円		
備考			

図面と現況が異なる場合は現況が優先となります。

間取りの「S」はサービスルーム(納戸)です。

情報更新日2025年3月17日

No.1102401731h

お問合せ先



東京都知事(4)第87856号
全日本不動産協会

株式会社ユニバーサルエステート 上野店

東京都台東区上野6丁目16-21 西入ビル6F
TEL:03-5812-9336 FAX:03-5812-9338
E-mail: ueno@universal-estate.com
URL: http://universalestate.jp/



携帯サイトから物件詳細を閲覧できます!

取引態様	手数料負担の割合	貸主	0%	借主	100%
仲介	手数料配分の割合	元付	0%	客付	100%