

FOR RENT

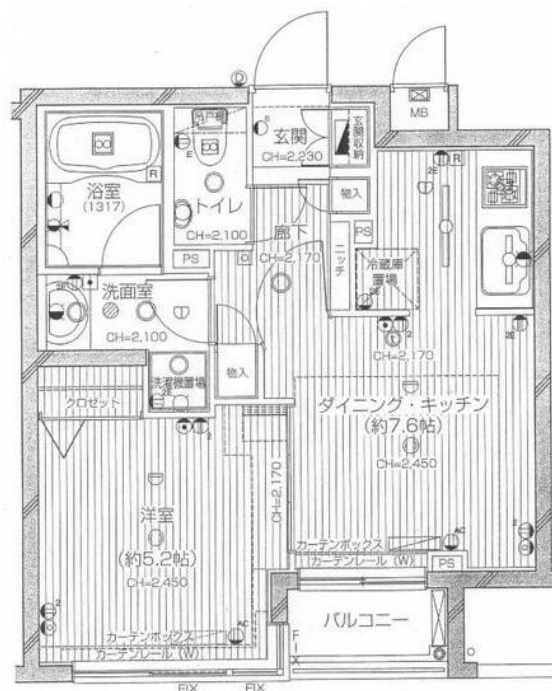
賃料	管理費等
130,000円	10,000円

外壁タイル張り 分譲タイプ オートロック ダブルロック ディンプルキー

【外観】



【間取り図】



図面と現況が異なる場合は現況が優先となります。

間取りの「S」はサービスルーム(納戸)です。

間取り	1DK		
敷金	1ヶ月	礼金	1ヶ月
敷引/償却金	-	保証金	無
物件種別	マンション		
建物名・部屋番号			
物件所在地	東京都渋谷区代々木3丁目		
交通	山手線 代々木駅 徒歩8分 小田急線 参宮橋駅 徒歩5分		
間取詳細	洋室(5.2畳) DK(7.6畳)		
構造・規模	鉄筋コンクリート 4階建 1階		
専有面積	33.22㎡	向き	南
築年月	2002年2月	契約期間	2年
損害保険	有 20,000円 24ヶ月	入居時期	2025年4月上旬予定
駐車場			
設備	エレベーター 敷地内ゴミ置き場 宅配BOX システムキッチン ガスコンロ設置済 2口コンロ グリル		
その他費用	[一時金] 鍵交換代等: 29,700円 24時間メンテナンスサービス(2年毎・加: 16,500円)		
入居諸条件	二人可		
保証会社	必須(全保連) 全保連 初回保証料: 総賃料の40%、年間保証料: 13000円、口座振替手数料:		
備考	1年未満の解約で違約金1ヶ月分		

情報更新日2025年3月17日

No.1102401733h

お問合せ先



東京都知事(4)第87856号
全日本不動産協会

株式会社ユニバーサルエステート 上野店

東京都台東区上野6丁目16-21 西入ビル6F
TEL:03-5812-9336 FAX:03-5812-9338
E-mail: ueno@universal-estate.com
URL: http://universalestate.jp/



携帯サイトから物件詳細を閲覧できます!

取引態様	手数料負担の割合	貸主	0%	借主	100%
仲介	手数料配分の割合	元付	0%	客付	100%