

FOR RENT

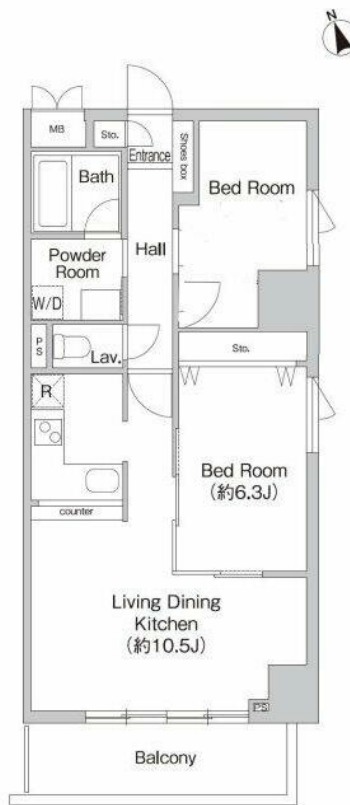
賃料	管理費等
230,000円	10,000円

防犯カメラ 外壁タイル張り 最上階 2F以上 オートロック 角住戸

【外観】



【間取り図】



図面と現況が異なる場合は現況が優先となります。

間取りの「S」はサービスルーム(納戸)です。

間取り	2LDK		
敷金	1ヶ月	礼金	無
敷引/償却金	-	保証金	無
物件種別	マンション		
建物名・部屋番号			
物件所在地	東京都荒川区荒川3丁目		
交通	常磐線 三河島駅 徒歩5分 京成本線 新三河島駅 徒歩6分		
間取詳細			
構造・規模	鉄骨鉄筋コンクリート 12階建 12階		
専有面積	59.66㎡	向き	
築年月	2001年1月	契約期間	2年
損害保険	有 18,000円 24ヶ月	入居時期	即時
駐車場	空無 駐輪場		
設備	エレベーター 敷地内ゴミ置き場 宅配BOX システムキッチン ガスコンロ設置可 2口コンロ		
その他費用	[一時金] 鍵交換代等: 33,000円		
入居諸条件	二人可		
保証会社	必須 賃料総額40%/月額8000円		
備考			

情報更新日2025年3月17日

No.1102401734h

お問合せ先



東京都知事(4)第87856号
全日本不動産協会

株式会社ユニバーサルエステート 上野店

東京都台東区上野6丁目16-21 西入ビル6F
TEL:03-5812-9336 FAX:03-5812-9338
E-mail: ueno@universal-estate.com
URL: http://universalestate.jp/



携帯サイトから物件詳細を閲覧できます!

取引態様	手数料負担の割合	貸主	0%	借主	100%
仲介	手数料配分の割合	元付	0%	客付	100%