

FOR RENT

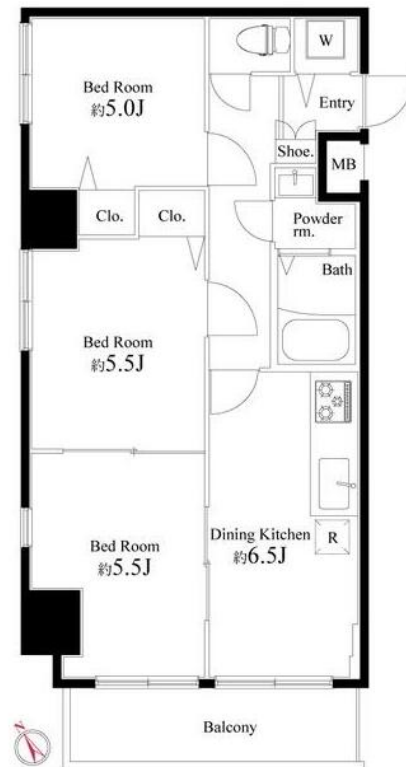
賃料	管理費等
180,000円	18,000円

分譲タイプ 2F以上 オートロック モニタ付オートロック

【外観】



【間取り図】



図面と現況が異なる場合は現況が優先となります。

間取りの「S」はサービスルーム(納戸)です。

間取り	3DK		
敷金	無	礼金	無
敷引/償却金	- 2ヶ月	保証金	2ヶ月
物件種別	マンション		
建物名・部屋番号			
物件所在地	東京都江戸川区平井5丁目		
交通	中央・総武線各停 平井(東京)駅 徒歩2分 東武亀戸線 東あずま駅 徒歩16分		
間取詳細	D(6畳) 洋室(5.5畳) 洋室(5.5畳) 洋室(5畳)		
構造・規模	鉄筋コンクリート 12階建 4階		
専有面積	50.18㎡	向き	南
築年月	2017年5月	契約期間	1年
損害保険	有 14,500円 12ヶ月	入居時期	2025年4月27日予定
駐車場	無		
設備	エレベーター 敷地内ゴミ置き場 宅配BOX システムキッチン ガスコンロ設置済 3口以上コンロ		
その他費用	[一時金] 24時間サポート代: 22,000円 鍵交換代: 22,000円 抗菌代: 17,600円 事務手数料: 11,000円		
入居諸条件	ペット相談 二人可 高齢者相談		
保証会社	必須 エムぞう君 初回保証料55% - 最低保証料55,000円 年間: 11,000円		
備考			

情報更新日2025年3月17日

No.1102401738h

お問合せ先



東京都知事(4)第87856号
全日本不動産協会

株式会社ユニバーサルエステート 上野店

東京都台東区上野6丁目16-21 西入ビル6F
TEL:03-5812-9336 FAX:03-5812-9338
E-mail: ueno@universal-estate.com
URL: http://universalestate.jp/



携帯サイトから物件詳細を閲覧できます!

取引態様	手数料負担の割合	貸主	0%	借主	100%
仲介	手数料配分の割合	元付	0%	客付	100%