

FOR RENT

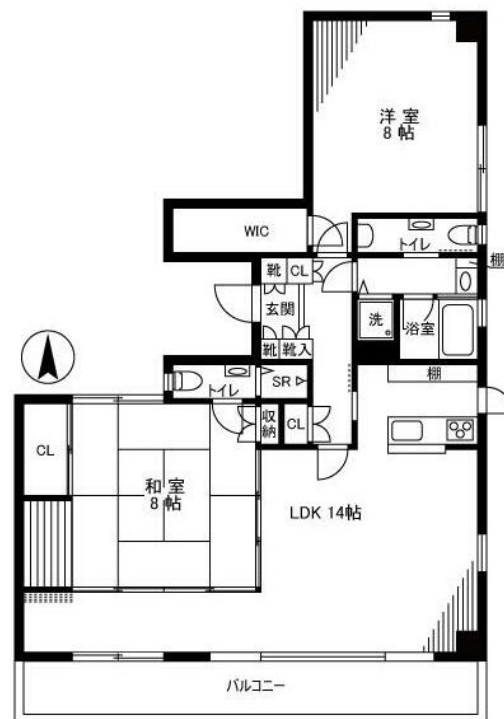
賃料	管理費等
280,000円	20,000円

外壁タイル張り オートロック 角住戸

【外観】



【間取り図】



間取り	2LDK		
敷金	1ヶ月	礼金	1.5ヶ月
敷引/償却金	-	保証金	無
物件種別	マンション		
建物名・部屋番号			
物件所在地	東京都世田谷区代田4丁目		
交通	京王井の頭線 東松原駅 徒歩5分 小田急線 世田谷代田駅 徒歩9分		
間取詳細	洋室(8畳) 和室(8畳) LDK(14畳)		
構造・規模	鉄筋コンクリート 3階建 1階		
専有面積	100.54㎡	向き	南東
築年月	1990年5月	契約期間	2年
損害保険	有 20,000円 24ヶ月	入居時期	即時
駐車場	無 バイク置き場		
設備	敷地内ゴミ置き場 宅配BOX システムキッチン IHクッキングヒーター パス・トイレ別 バス有		
その他費用			
入居諸条件	ペット相談 二人可		
保証会社	必須 賃料・管理費の合計の100%		
備考			

図面と現況が異なる場合は現況が優先となります。

間取りの「S」はサービスルーム(納戸)です。

情報更新日2025年3月17日

No.1102401751h

お問合せ先



東京都知事(4)第87856号
全日本不動産協会

株式会社ユニバーサルエステート 上野店

東京都台東区上野6丁目16-21 西入ビル6F
TEL:03-5812-9336 FAX:03-5812-9338
E-mail: ueno@universal-estate.com
URL: http://universalestate.jp/



携帯サイトから物件詳細を閲覧できます!

取引態様	手数料負担の割合	貸主	0%	借主	100%
仲介	手数料配分の割合	元付	0%	客付	100%