

FOR RENT

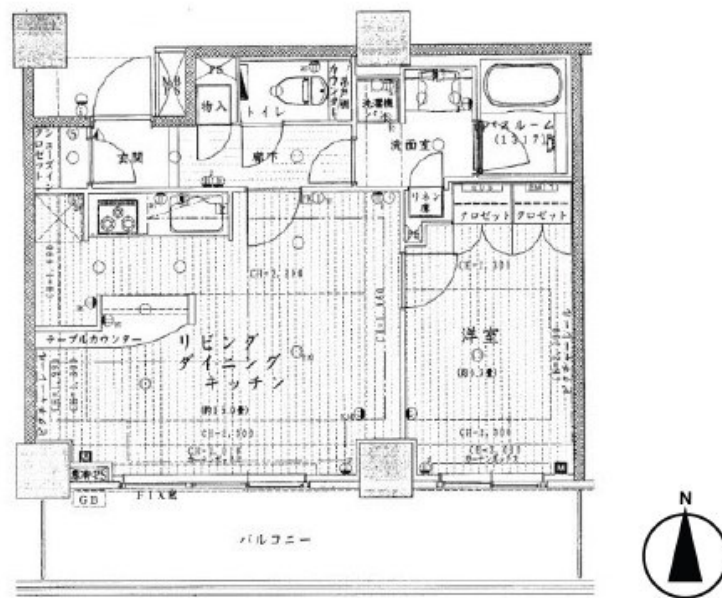
賃料	管理費等
220,000円	30,000円

耐震構造 外壁コンクリート 分譲タイプ オートロック

【外観】



【間取り図】



間取り	1LDK		
敷金	1ヶ月	礼金	1ヶ月
敷引/償却金	-	保証金	-
物件種別	マンション		
建物名・部屋番号			
物件所在地	東京都台東区上野 1丁目		
交通	山手線 御徒町駅 徒歩8分 東京メトロ千代田線 湯島駅 徒歩1分		
間取詳細			
構造・規模	鉄筋コンクリート 20階建 13階		
専有面積	51.04㎡	向き	
築年月	2006年2月上旬	契約期間	定期借家契約 2年
損害保険	有 21,000円 24ヶ月	入居時期	即時
駐車場			
設備	エレベーター 敷地内ゴミ置き場 宅配BOX ガスコンロ グリル バス・トイレ 別 バス有 追い焚き風呂		
その他費用	[月次費用] ジャパンライフサポート 24 : 1,100円		
入居諸条件	二人相談		
保証会社	必須 Casa 総賃料の50% 更新料10000円/年		
備考	定期借家契約2年(再契約相談) 鍵交換代・退去時清掃費用実費		

図面と現況が異なる場合は現況が優先となります。

間取りの「S」はサービスルーム(納戸)です。

情報更新日2025年3月17日

No.1102401553h



東京都知事(4)第87856号
全日本不動産協会

株式会社ユニバーサルエステート 上野店

東京都台東区上野 6丁目16-21 西入ビル6F
TEL:03-5812-9336 FAX:03-5812-9338
E-mail: ueno@universal-estate.com
URL: http://universalestate.jp/



携帯サイトから物件詳細を閲覧できます!

取引態様	手数料負担の割合	貸主	0%	借主	100%
仲介	手数料配分の割合	元付	0%	客付	100%