

FOR RENT

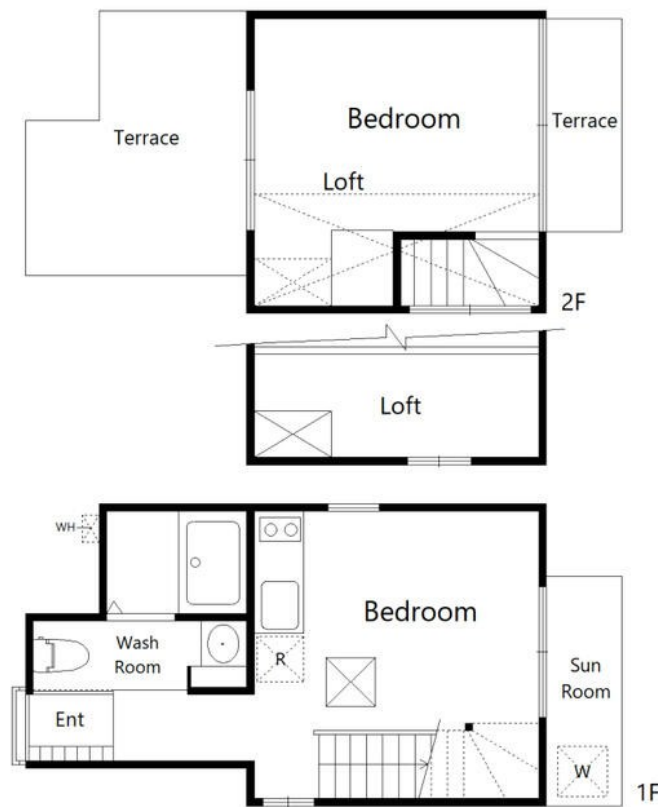
賃料	管理費等
118,000円	0円

最上階 角住戸

【外観】



【間取り図】



図面と現況が異なる場合は現況が優先となります。

間取りの「S」はサービスルーム(納戸)です。

間取り	1DK		
敷金	1ヶ月	礼金	1ヶ月
敷引/償却金	-	保証金	-
物件種別	戸建		
建物名・部屋番号			
物件所在地	東京都荒川区東日暮里4丁目		
交通	山手線 鶯谷駅 徒歩6分 東京メトロ日比谷線 入谷(東京)駅 徒歩13分		
間取詳細			
構造・規模	木造 2階建 2階		
専有面積	35㎡	向き	
築年月	1973年11月上旬	契約期間	2年
損害保険	有 22,000円 24ヶ月	入居時期	2025年5月上旬
駐車場			
設備	敷地内ゴミ置き場 バス・トイレ別 バス有 追い焚き風呂 浴室乾燥 シャワー トイレ有 温水洗浄便座		
その他費用	[一時金] 退去時クリーニング費: 50,050円 エアコン内部洗浄: 16,500円		
入居諸条件	ペット相談		
保証会社	必須 日本賃貸住宅機構 賃料等の50% 継続保証料10000円/年 賃料引落手数料440円/月		
備考	短期解約違約金あり(1年以内賃料1ヶ月分) ペット飼育時敷金積増(犬1ヶ月/猫1.5ヶ月 償却)		

情報更新日2025年3月17日

No.1102401562

お問合せ先



東京都知事(4)第87856号
全日本不動産協会

株式会社ユニバーサルエステート 上野店

東京都台東区上野6丁目16-21 西入ビル6F
TEL:03-5812-9336 FAX:03-5812-9338
E-mail: ueno@universal-estate.com
URL: http://universalestate.jp/



携帯サイトから物件詳細を閲覧できます!

取引態様	手数料負担の割合	貸主	借主
仲介	手数料配分の割合	元付	客付