

FOR RENT

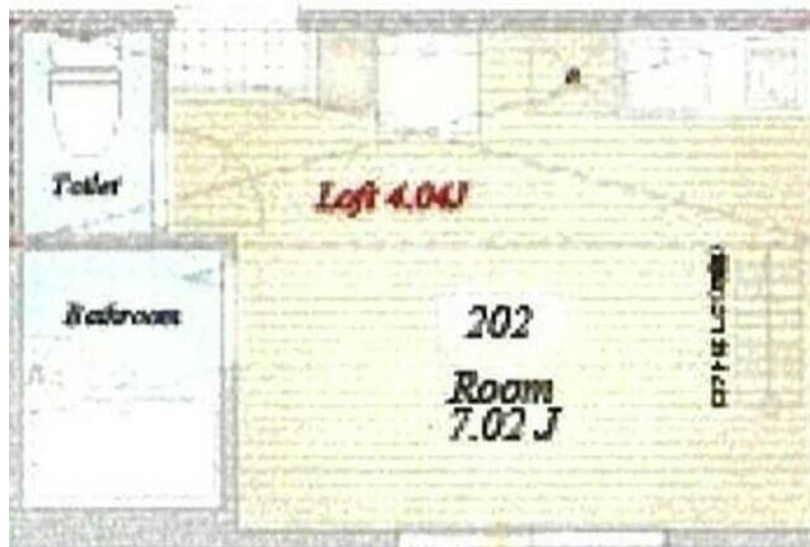
賃料	管理費等
57,000円	3,000円

最上階 2F以上 ディンプルキー ロフト 2面採光

【外観】



【間取り図】



間取り	1R		
敷金	無	礼金	1ヶ月
敷引/償却金	-	保証金	無
物件種別	アパート		
建物名・部屋番号			
物件所在地	東京都足立区本木西町		
交通	日暮里・舎人ライナー 扇大橋駅 徒歩13分 日暮里・舎人ライナー 足立小台駅 徒歩20分		
間取詳細			
構造・規模	木造 2階建 2階		
専有面積	15.59㎡	向き	
築年月	2021年1月	契約期間	2年
損害保険	有 20,000円 24ヶ月	入居時期	即時
駐車場	無		
設備	敷地内ゴミ置き場 IHクッキングヒーター パス・トイレ別 浴室乾燥 シャワー トイレ有 温水洗浄便座		
その他費用	[一時金] 鍵交換代等: 22,000円 新規契約事務手数料(税込): 22,000円 更新事務手数料(税込): 22,000円		
入居諸条件			
保証会社	必須 初回家賃50%最低保証委託料2万円、保証委託料8000円/月家賃引落手数料4000円(税別)		
備考	短期解約違約金あり		

図面と現況が異なる場合は現況が優先となります。

間取りの「S」はサービスルーム(納戸)です。

情報更新日2025年3月17日

No.1102401719

お問合せ先



東京都知事(4)第87856号
全日本不動産協会

株式会社ユニバーサルエステート 上野店

東京都台東区上野6丁目16-21 西入ビル6F
TEL:03-5812-9336 FAX:03-5812-9338
E-mail: ueno@universal-estate.com
URL: http://universalestate.jp/



携帯サイトから物件詳細を閲覧できます!

取引態様	手数料負担の割合	貸主	0%	借主	100%
仲介	手数料配分の割合	元付	0%	客付	100%