

# FOR RENT

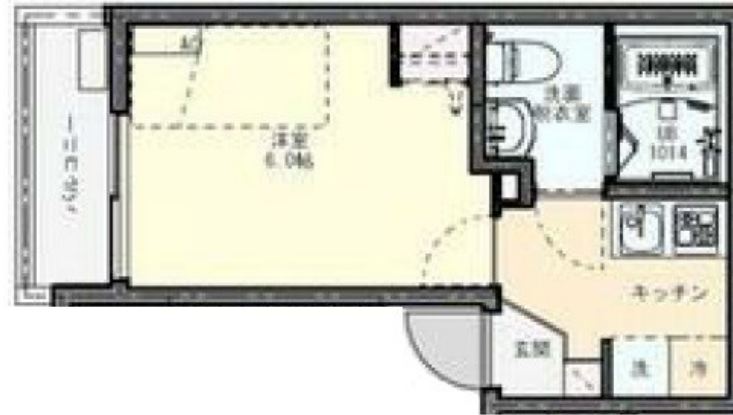
賃料	管理費等
65,000円	3,500円

2F以上 オートロック

【外観】



【間取り図】



間取り	1K		
敷金	無	礼金	1ヶ月
敷引/償却金	-	保証金	無
物件種別	アパート		
建物名・部屋番号			
物件所在地	東京都足立区南花畑1丁目		
交通	つくばエクスプレス 六町駅 徒歩5分 東京メトロ千代田線 北綾瀬駅 徒歩25分		
間取詳細			
構造・規模	木造 3階建 2階		
専有面積	20.39㎡	向き	西
築年月	2023年3月	契約期間	2年
損害保険	有 15,600円	入居時期	2025年4月上旬予定
駐車場	無		
設備	敷地内ゴミ置き場 宅配BOX システムキッチン 2口コンロ パス・トイレ別 バス有 追い焚き風呂		
その他費用			
入居諸条件	単身限定		
保証会社	必須 初回:50%月額:900円		
備考			

図面と現況が異なる場合は現況が優先となります。

間取りの「S」はサービスルーム(納戸)です。

情報更新日2025年3月17日

No.1102401721t

お問合せ先



東京都知事(4)第87856号  
全日本不動産協会

株式会社ユニバーサルエステート 上野店

東京都台東区上野6丁目16-21 西入ビル6F  
TEL:03-5812-9336 FAX:03-5812-9338  
E-mail: ueno@universal-estate.com  
URL: http://universalestate.jp/



携帯サイトから物件詳細を閲覧できます!

取引態様	手数料負担の割合	貸主	0%	借主	100%
仲介	手数料配分の割合	元付	0%	客付	100%