

FOR RENT

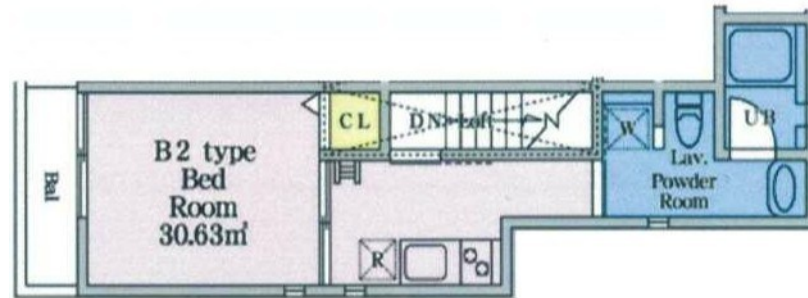
賃料	管理費等
105,000円	3,000円

最上階

【外観】



【間取り図】



間取り	1K		
敷金	1ヶ月	礼金	1ヶ月
敷引/償却金	-	保証金	-
物件種別	アパート		
建物名・部屋番号			
物件所在地	東京都足立区千住5丁目		
交通	東京メトロ千代田線 北千住駅 徒歩7分 東武伊勢崎線 小菅駅 徒歩23分		
間取詳細			
構造・規模	木造 2階建 2階		
専有面積	30.63㎡	向き	
築年月	2021年10月上旬	契約期間	2年
損害保険	有 20,000円 24ヶ月	入居時期	即時
駐車場			
設備	敷地内ゴミ置き場 IHクッキングヒーター パス・トイレ別 パス有 浴室乾燥 シャワー トイレ有		
その他費用	[一時金] 鍵交換費：11,000円		
入居諸条件	ペット相談		
保証会社	必須 賃料合計の50% 1年毎10000円		
備考	ペット飼育の場合敷金2ヶ月(償却1ヶ月)		

図面と現況が異なる場合は現況が優先となります。

間取りの「S」はサービスルーム(納戸)です。

情報更新日2025年3月17日

No.1102401574

お問合せ先



東京都知事(4)第87856号
全日本不動産協会

株式会社ユニバーサルエステート 上野店

東京都台東区上野6丁目16-21 西入ビル6F
TEL:03-5812-9336 FAX:03-5812-9338
E-mail: ueno@universal-estate.com
URL: http://universalestate.jp/



携帯サイトから物件詳細を閲覧できます!

取引態様	手数料負担の割合	貸主	借主
仲介	手数料配分の割合	元付	客付