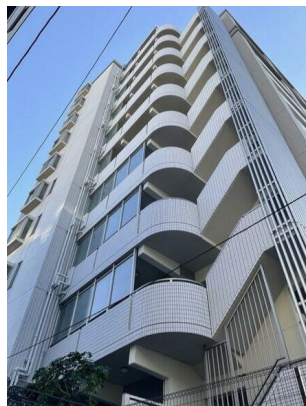


# FOR RENT

賃料	管理費等
102,000円	10,000円

防犯カメラ 外壁タイル張り 分譲タイプ 最上階 オートロック

【外観】



【間取り図】



間取り	1K		
敷金	1ヶ月	礼金	1ヶ月
敷引/償却金	-	保証金	-
物件種別	マンション		
建物名・部屋番号			
物件所在地	東京都板橋区南常盤台1丁目		
交通	東武東上線 ときわ台(東京)駅 徒歩4分 東武東上線 中板橋駅 徒歩11分		
間取詳細			
構造・規模	鉄筋コンクリート 10階建 10階		
専有面積	30.08㎡	向き	
築年月	2004年6月上旬	契約期間	2年
損害保険	有 18,000円 24ヶ月	入居時期	2025年5月上旬
駐車場			
設備	エレベーター 敷地内ゴミ置き場 宅配BOX ガスコンロ 3口以上コンロ バス・トイレ別 バス有		
その他費用	[一時金] 鍵交換料: 22,000円 クリーニング費用: 58,300円 エアコンクリーニング費用: 11,000円 [月次費用] 賃料引落手数料: 440円		
入居諸条件	ペット相談 単身可		
保証会社	必須 総賃料の50% 更新保証料10000円/年		
備考	ペット飼育の場合敷金1ヶ月積増(償却)		

図面と現況が異なる場合は現況が優先となります。

間取りの「S」はサービスルーム(納戸)です。

情報更新日2025年3月17日

No.1102401588

お問合せ先



東京都知事(4)第87856号  
全日本不動産協会

株式会社ユニバーサルエステート 上野店

東京都台東区上野6丁目16-21 西入ビル6F  
TEL:03-5812-9336 FAX:03-5812-9338  
E-mail: ueno@universal-estate.com  
URL: http://universalestate.jp/



携帯サイトから物件詳細を閲覧できます!

取引態様	手数料負担の割合	貸主	0%	借主	100%
仲介	手数料配分の割合	元付	0%	客付	100%