

FOR RENT

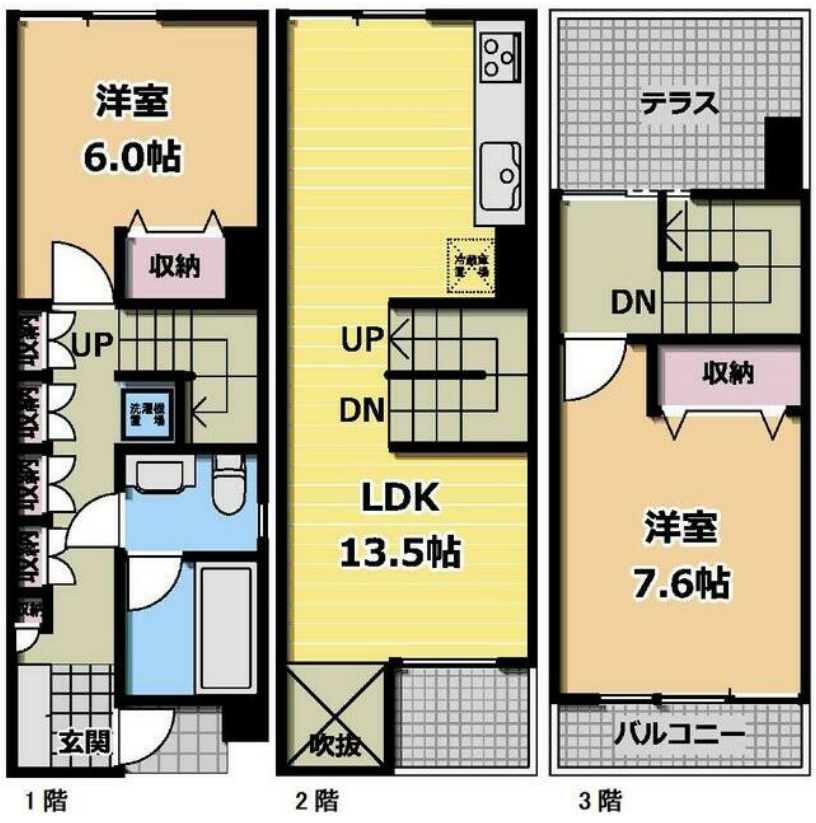
賃料	管理費等
295,000円	5,000円

防犯カメラ オートロック モニタ付オートロック メゾネット

【外観】



【間取り図】



図面と現況が異なる場合は現況が優先となります。

間取りの「S」はサービスルーム(納戸)です。

間取り	2LDK		
敷金	1ヶ月	礼金	1ヶ月
敷引/償却金	-	保証金	無
物件種別	マンション		
建物名・部屋番号			
物件所在地	東京都新宿区西新宿 4丁目		
交通	都営大江戸線 西新宿五丁目駅 徒歩4分 京王新線 初台駅 徒歩15分		
間取詳細	洋室(7.6畳) 洋室(6畳) LDK(13.5畳)		
構造・規模	鉄筋コンクリート 3階建 1-3階		
専有面積	70.1㎡	向き	南
築年月	2014年10月	契約期間	2年
損害保険		入居時期	2025年4月上旬予定
駐車場	無 駐輪場		
設備	敷地内ゴミ置き場 宅配BOX システムキッチン 3口以上コンロ グリル パス・トイレ別 バス有		
その他費用	[一時金] 鍵交換代等: 27,500円 [月次費用] 火災保険料(24時間安心サポートなど): 2,040円		
入居諸条件	ペット相談 事務所不可 二人可		
保証会社	必須(日本セーフティー) 賃料総額50% 月額更新継続保証料: 800円		
備考	1年未満の解約で違約金1ヶ月分		

情報更新日2025年3月5日

No.1102401791m



東京都知事(4)第87856号
全日本不動産協会

株式会社ユニバーサルエステート 上野店

東京都台東区上野 6丁目16-21 西入ビル6F
TEL:03-5812-9336 FAX:03-5812-9338
E-mail: ueno@universal-estate.com
URL: http://universalestate.jp/



携帯サイトから物件詳細を閲覧できます!

取引態様	手数料負担の割合	貸主	0%	借主	100%
仲介	手数料配分の割合	元付	0%	客付	100%