

FOR RENT

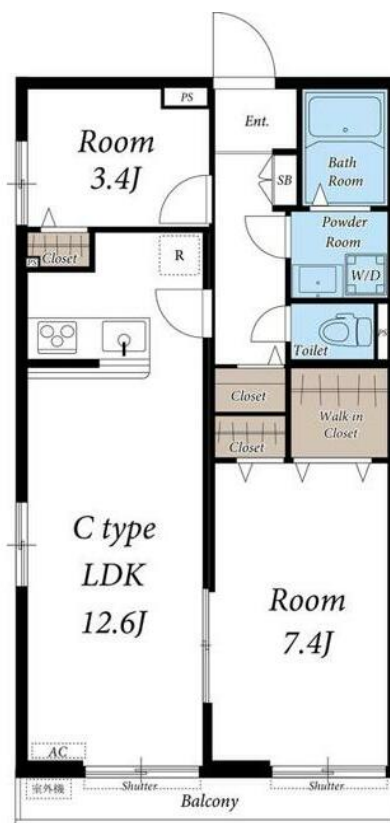
賃料	管理費等
126,000円	4,000円

最上階 2F以上 角住戸

【外観】



【間取り図】



間取り	2LDK		
敷金	無	礼金	12.6万円
敷引/償却金	-	保証金	無
物件種別	マンション		
建物名・部屋番号			
物件所在地	東京都足立区六月2丁目		
交通	東武スカイツリーライン 竹ノ塚駅 徒歩14分		
間取詳細	洋室(3.4畳) LDK(12畳) 洋室(7.4畳)		
構造・規模	鉄骨 3階建 3階		
専有面積	55.14㎡	向き	東
築年月	2020年12月	契約期間	2年
損害保険	有 24,000円 24ヶ月	入居時期	即時
駐車場	無 駐輪場		
設備	敷地内ゴミ置き場 システムキッチン ガスコンロ設置済 3口以上コンロ バス・トイレ別 バス有		
その他費用	[一時金] リブクラブ入会費：7,700円 退去時クリーニング費：66,000円 室内消毒代：16,500円 鍵交換代：24,200円 [月次費用] リブクラブ月額会費：2,200円		
入居諸条件			
保証会社	必須 基本料：月額支払合計の100%、月額料：月額支払合計の1.1%、口振手数料：330円/月		
備考	1年未満の解約で違約金1ヶ月分		

図面と現況が異なる場合は現況が優先となります。

間取りの「S」はサービスルーム(納戸)です。

情報更新日2025年3月17日

No.1102401603t

お問合せ先



東京都知事(4)第87856号
全日本不動産協会

株式会社ユニバーサルエステート 上野店

東京都台東区上野6丁目16-21 西入ビル6F
TEL:03-5812-9336 FAX:03-5812-9338
E-mail: ueno@universal-estate.com
URL: http://universalestate.jp/



携帯サイトから物件詳細を閲覧できます!

取引態様	手数料負担の割合	貸主	0%	借主	100%
仲介	手数料配分の割合	元付	0%	客付	100%