

FOR RENT

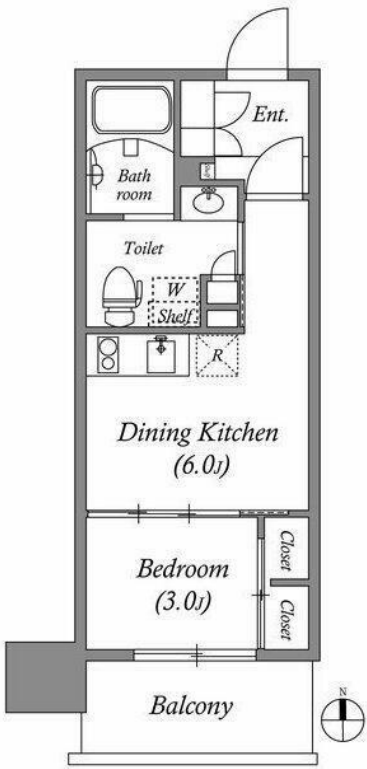
賃料	管理費等
112,000円	10,000円

防犯カメラ 外壁タイル張り 2F以上 オートロック ダブルロック

【外観】



【間取り図】



図面と現況が異なる場合は現況が優先となります。

間取りの「S」はサービスルーム(納戸)です。

間取り	1DK		
敷金	無	礼金	無
敷引/償却金	-	保証金	無
物件種別	マンション		
建物名・部屋番号			
物件所在地	東京都台東区竜泉2丁目		
交通	東京メトロ日比谷線 三ノ輪駅 徒歩6分 東京メトロ日比谷線 入谷(東京)駅 徒歩10分		
間取詳細	洋室(3畳) DK(6畳)		
構造・規模	鉄筋コンクリート 14階建 11階		
専有面積	25.28㎡	向き	南
築年月	2022年12月	契約期間	2年
損害保険	有 22,000円 24ヶ月	入居時期	即時
駐車場	有(敷地内) 36300円/月~		
設備	エレベーター 敷地内ゴミ置き場 宅配BOX システムキッチン 2口コンロ グリルバス・トイレ別		
その他費用	[一時金] 退去時RC代: 38,500円 退去時エアコンクリーニング代: 16,500円		
入居諸条件			
保証会社	必須 総賃料の40% 年間保証料10000円		
備考	短期違約金(2年未満1ヶ月 1年未満2ヶ月)		

情報更新日2025年3月2日

No.1102401605t



東京都知事(4)第87856号
全日本不動産協会

株式会社ユニバーサルエステート 上野店

東京都台東区上野6丁目16-21 西入ビル6F
TEL:03-5812-9336 FAX:03-5812-9338
E-mail: ueno@universal-estate.com
URL: http://universalestate.jp/



携帯サイトから物件詳細を閲覧できます!

取引態様	手数料負担の割合	貸主	0%	借主	100%
仲介	手数料配分の割合	元付	0%	客付	100%