

# FOR RENT

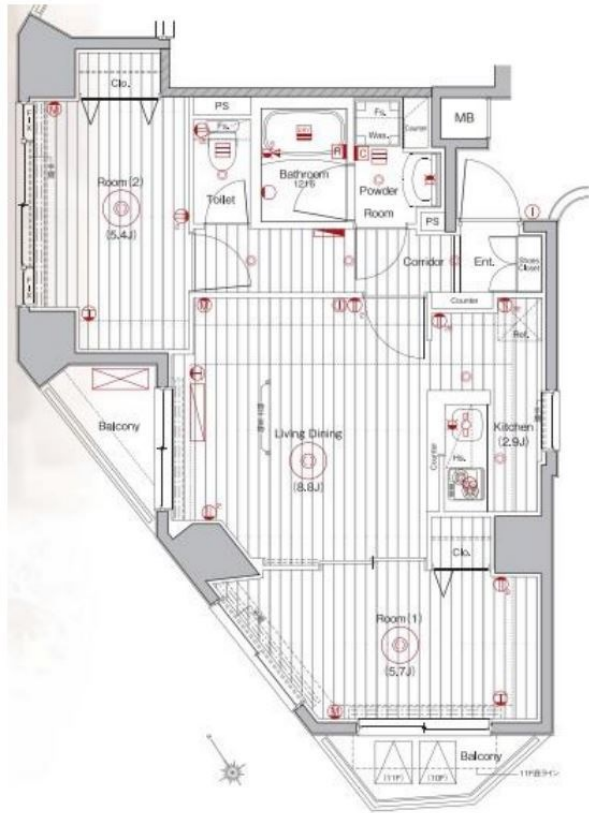
賃料	管理費等
175,000円	15,000円

防犯カメラ デザイナーズ 外壁タイル張り 分譲タイプ 2F以上 オートロック モニタ付オートロック ダブルロック ディンプルキー 角住戸 2面採光

【外観】



【間取り図】



図面と現況が異なる場合は現況が優先となります。

間取りの「S」はサービスルーム(納戸)です。

間取り	2LDK		
敷金	無	礼金	1ヶ月
敷引/償却金	-	保証金	無
物件種別	マンション		
建物名・部屋番号			
物件所在地	東京都台東区下谷3丁目		
交通	東京メトロ日比谷線 三ノ輪駅 徒歩6分 東京メトロ日比谷線 入谷(東京)駅 徒歩8分		
間取詳細			
構造・規模	鉄筋コンクリート 11階建 10階		
専有面積	52.09㎡	向き	
築年月	2015年6月	契約期間	2年
損害保険	有 18,000円 24ヶ月	入居時期	2025年4月上旬
駐車場	無 駐輪場		
設備	エレベーター 24時間ゴミ出し可 敷地内ゴミ置き場 宅配BOX システムキッチン ガスコンロ設置済		
その他費用	[一時金] 鍵交換代: 38,500円 24時間サポート代: 16,500円 書類作成代: 11,000円		
入居諸条件	ペット相談 楽器等の使用相談 高齢者相談		
保証会社	必須 総賃料の50% 年間保証料10000円		
備考	1年未満の解約で違約金1ヶ月分		

情報更新日2025年3月17日

No.1102401638m



東京都知事(4)第87856号  
全日本不動産協会

## 株式会社ユニバーサルエステート 上野店

東京都台東区上野6丁目16-21 西入ビル6F  
TEL:03-5812-9336 FAX:03-5812-9338  
E-mail: ueno@universal-estate.com  
URL: http://universalestate.jp/



携帯サイトから物件詳細を閲覧できます!

取引態様	手数料負担の割合	貸主	0%	借主	100%
仲介	手数料配分の割合	元付	0%	客付	100%