

# FOR RENT

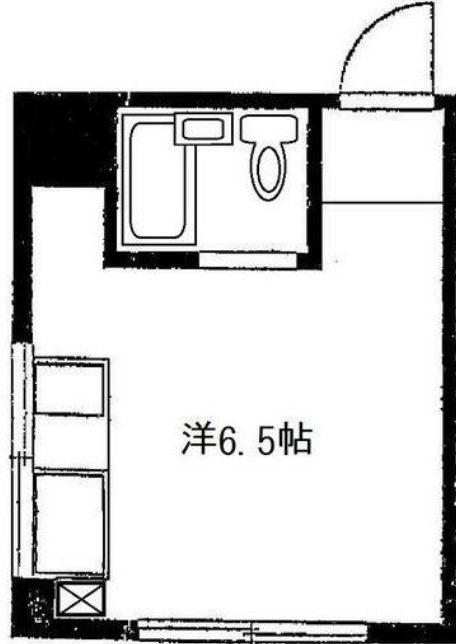
賃料	管理費等
59,000円	3,000円

最上階 2F以上 角住戸 2面採光

【外観】



【間取り図】



間取り	1R		
敷金	1ヶ月	礼金	1ヶ月
敷引/償却金	-	保証金	無
物件種別	マンション		
建物名・部屋番号			
物件所在地	東京都台東区浅草橋1丁目		
交通	中央・総武線各停 浅草橋駅 徒歩1分 総武線快速 馬喰町駅 徒歩9分		
間取詳細	洋室(6.5畳)		
構造・規模	鉄骨 4階建 4階		
専有面積	15㎡	向き	
築年月	1982年4月	契約期間	2年
損害保険	有 20,000円 24ヶ月	入居時期	2025年4月中旬
駐車場			
設備	敷地内ゴミ置き場 ガスコンロ設置可 バス有 シャワー バストイレ同室 トイレ有 エアコン		
その他費用	[一時金] 契約事務手数料：11,000円 24時間生活サポート：19,800円		
入居諸条件			
保証会社	必須 初回契約時：100%、月額：1.5%		
備考	退去時クリーニング代実費		

図面と現況が異なる場合は現況が優先となります。

間取りの「S」はサービスルーム(納戸)です。

情報更新日2025年3月6日

No.1102401862k



東京都知事(4)第87856号  
全日本不動産協会  
**株式会社ユニバーサルエステート 上野店**  
東京都台東区上野6丁目16-21 西入ビル6F  
TEL:03-5812-9336 FAX:03-5812-9338  
E-mail: ueno@universal-estate.com  
URL: http://universalestate.jp/



携帯サイトから物件詳細を閲覧できます!

取引態様	手数料負担の割合	貸主	0%	借主	100%
仲介	手数料配分の割合	元付	0%	客付	100%