

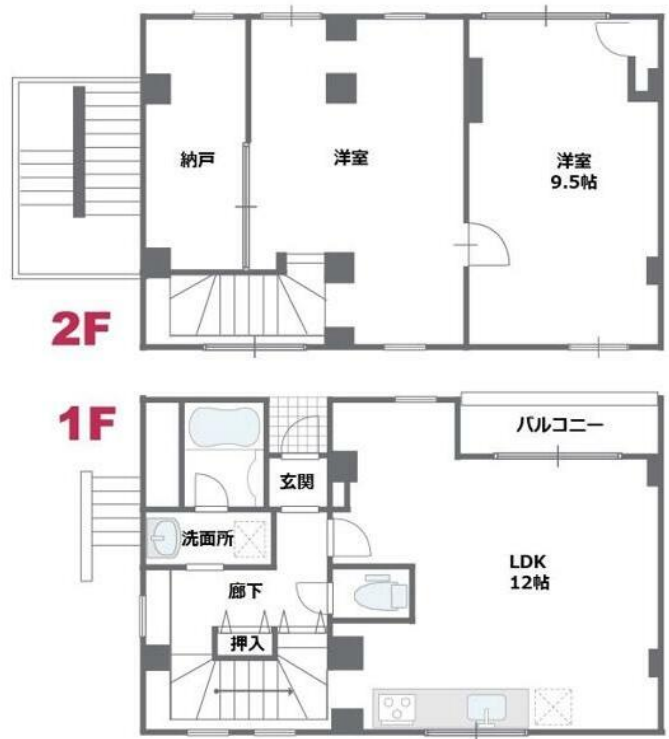
FOR RENT

賃料	管理費等
158,000円	2,000円

外壁タイル張り ディンプルキー メゾネット 角住戸 2面採光 全室2面採光 前面棟無

【外観】

【間取り図】



図面と現況が異なる場合は現況が優先となります。

間取りの「S」はサービスルーム(納戸)です。

間取り	2LDK		
敷金	1ヶ月	礼金	1ヶ月
敷引/償却金	-	保証金	無
物件種別	マンション		
建物名・部屋番号			
物件所在地	東京都江東区平野 3丁目		
交通	東京メトロ東西線 木場(東京)駅 徒歩10分 東京メトロ半蔵門線 清澄白河駅 徒歩12分		
間取詳細	LDK(12畳) 洋室(9.5畳)		
構造・規模	鉄骨 4階建 1-2階		
専有面積	89.42㎡	向き	
築年月	1979年10月	契約期間	定期借家契約 2年
損害保険	有 24,000円 24ヶ月	入居時期	即時
駐車場	無		
設備	敷地内ゴミ置き場 システムキッチン ガスコンロ設置済 3口以上コンロ グリル バス・トイレ別 バス有		
その他費用			
入居諸条件	二人可 高齢者相談		
保証会社	必須 初回契約時: 50%		
備考	定期借家 再契約可 短期違約金(2年未満1ヶ月 1年未満2ヶ月) 退去時エアコン洗浄・室内クリーニング代実費		

情報更新日2025年3月5日

No.1102401832k



東京都知事(4)第87856号
全日本不動産協会

株式会社ユニバーサルエステート 上野店

東京都台東区上野 6丁目16-21 西入ビル6F
TEL:03-5812-9336 FAX:03-5812-9338
E-mail: ueno@universal-estate.com
URL: http://universalestate.jp/



携帯サイトから物件詳細を閲覧できます!

取引態様	手数料負担の割合	貸主	0%	借主	100%
仲介	手数料配分の割合	元付	0%	客付	100%