

# FOR RENT

賃料	管理費等
238,000円	20,000円

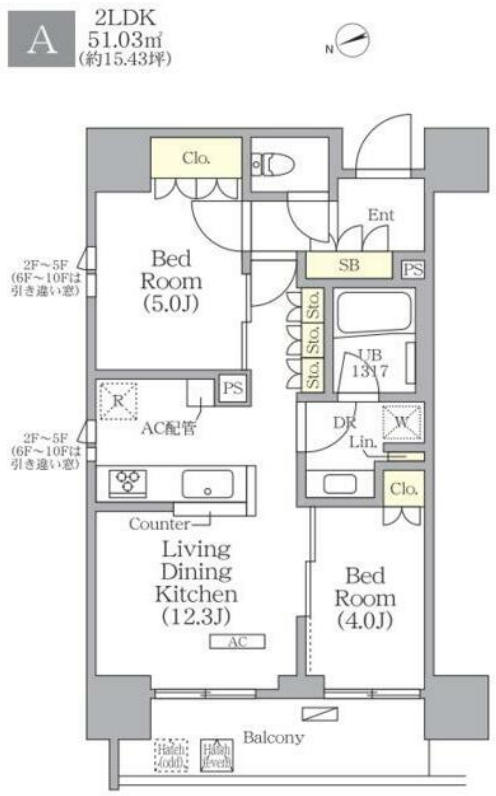
防犯カメラ 2F以上 オートロック 角住戸

【外観】



外観は成り立ちのイメージを基に描き起こしたもので、内装・内構等は多少異なる場合があります。

【間取り図】



図面と現況が異なる場合は現況が優先となります。

間取りの「S」はサービスルーム(納戸)です。

間取り	2LDK		
敷金	1ヶ月	礼金	無
敷引/償却金	-	保証金	無
物件種別	マンション		
建物名・部屋番号			
物件所在地	東京都荒川区西日暮里2丁目		
交通	東京メトロ千代田線 西日暮里駅 徒歩4分 京浜東北線 日暮里駅 徒歩6分		
間取詳細			
構造・規模	鉄筋コンクリート 11階建 8階		
専有面積	51.03㎡	向き	西
築年月	2025年3月	契約期間	2年
損害保険	有 31,000円 24ヶ月	入居時期	即時
駐車場	無		
設備	エレベーター 24時間ゴミ出し可 敷地内ゴミ置き場 システムキッチン グリルバス・トイレ別 バス有		
その他費用	[一時金] M-REALプレミアム会費2年: 16,500円		
入居諸条件	ペット相談 楽器等の使用相談		
保証会社	必須 当社指定: 初期費用は賃料等の40%、月次保証料は賃料等の1%。その他保証会社条件有		
備考	フリーレント2ヶ月分 1年未満の解約で違約金2ヶ月分		

情報更新日2025年3月5日

No.1102401840m



東京都知事(4)第87856号  
全日本不動産協会  
**株式会社ユニバーサルエステート 上野店**  
東京都台東区上野6丁目16-21 西入ビル6F  
TEL:03-5812-9336 FAX:03-5812-9338  
E-mail: ueno@universal-estate.com  
URL: http://universalestate.jp/



携帯サイトから物件詳細を閲覧できます!

取引態様	手数料負担の割合	貸主	0%	借主	100%
仲介	手数料配分の割合	元付	0%	客付	100%