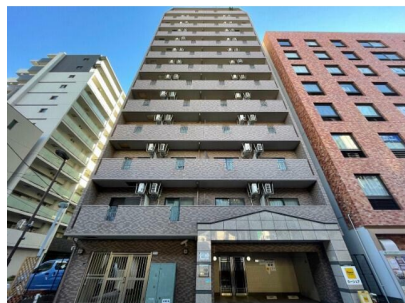


FOR RENT

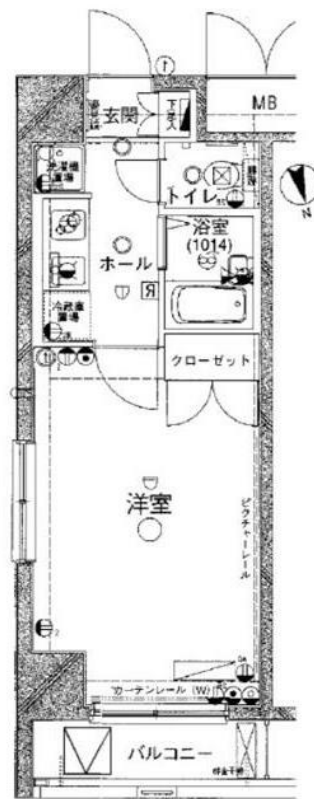
賃料	管理費等
89,000円	10,000円

外壁タイル張り 分譲タイプ 2F以上 オートロック モニタ付オートロック 角住戸 2面採光

【外観】



【間取り図】



図面と現況が異なる場合は現況が優先となります。

間取りの「S」はサービスルーム(納戸)です。

間取り	1K		
敷金	無	礼金	1ヶ月
敷引/償却金	-	保証金	無
物件種別	マンション		
建物名・部屋番号			
物件所在地	東京都千代田区東神田3丁目		
交通	中央・総武線各停 浅草橋駅 徒歩3分 東京メトロ日比谷線 秋葉原駅 徒歩6分		
間取詳細			
構造・規模	鉄骨鉄筋コンクリート 13階建 8階		
専有面積	25.83㎡	向き	北
築年月	2002年8月	契約期間	2年
損害保険	有 20,000円 24ヶ月	入居時期	2025年6月中旬予定
駐車場	空無 駐輪場 バイク置き場		
設備	エレベーター 敷地内ゴミ置き場 宅配BOX システムキッチン 2口コンロ パス・トイレ別 バス有		
その他費用	[一時金] 鍵交換代等: 33,000円 契約事務手数料: 11,000円 アクト安心ライフ24(2年毎更新必須): 16,500円 除菌消臭代: 11,000円		
入居諸条件			
保証会社	必須 初回契約時: 50%、月額: 1.2%		
備考	1年未満の解約で違約金1ヶ月分		

情報更新日2025年3月6日

No.1102401872k

お問合せ先



東京都知事(4)第87856号
全日本不動産協会

株式会社ユニバーサルエステート 上野店

東京都台東区上野6丁目16-21 西入ビル6F
TEL:03-5812-9336 FAX:03-5812-9338
E-mail: ueno@universal-estate.com
URL: http://universalestate.jp/



携帯サイトから物件詳細を閲覧できます!

取引態様	手数料負担の割合	貸主	0%	借主	100%
仲介	手数料配分の割合	元付	0%	客付	100%