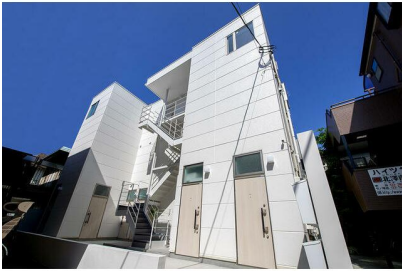


FOR RENT

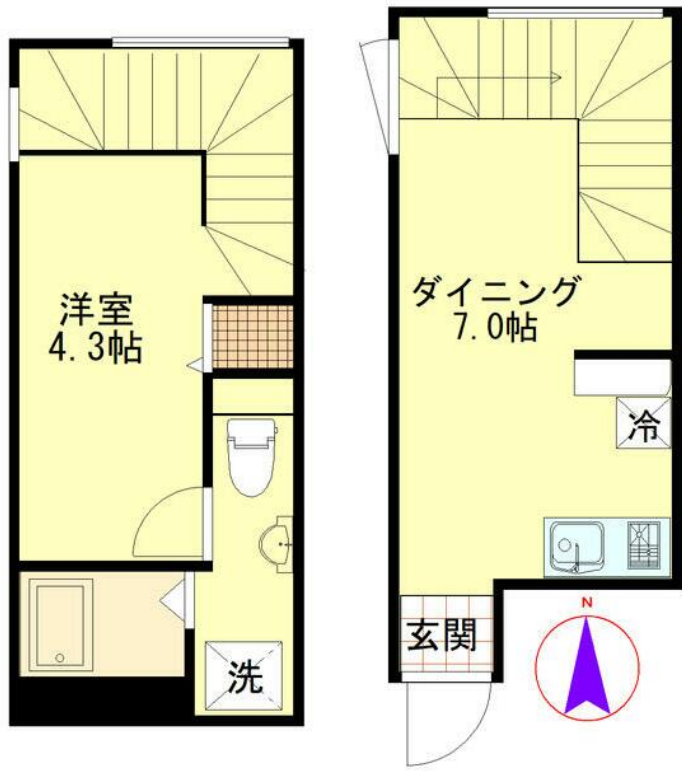
賃料	管理費等
88,000円	5,000円

防犯カメラ ダブルロック 2面採光

【外観】



【間取り図】



図面と現況が異なる場合は現況が優先となります。

間取りの「S」はサービスルーム(納戸)です。

間取り	1LDK		
敷金	無	礼金	無
敷引/償却金	-	保証金	無
物件種別	アパート		
建物名・部屋番号			
物件所在地	東京都足立区栗原2丁目		
交通	東武スカイツリーライン 西新井駅 徒歩8分 東武大師線 大師前駅 徒歩16分		
間取詳細			
構造・規模	軽量鉄骨 3階建 1階		
専有面積	32.3㎡	向き	西
築年月	2014年8月	契約期間	定期借家契約 2年
損害保険	有 20,000円 24ヶ月	入居時期	相談
駐車場	無 駐輪場		
設備	敷地内ゴミ置き場 システムキッチン ガスコンロ設置済 2口コンロ パス・トイレ別 バス有 浴室乾燥		
その他費用	[一時金] 鍵交換代等: 19,800円 消毒代: 11,000円 駐輪シール代1枚: 324円 退去時クリーニング代: 44,000円 [月次費用] 24時間対応サービス料: 770円 口座振替手数料: 500円		
入居諸条件	ペット相談		
保証会社	必須 総賃料の50% 年間保証料10000円		
備考	定期借家		

情報更新日2025年3月6日

No.1102401867t



東京都知事(4)第87856号
全日本不動産協会

株式会社ユニバーサルエステート 上野店

東京都台東区上野6丁目16-21 西入ビル6F
TEL:03-5812-9336 FAX:03-5812-9338
E-mail: ueno@universal-estate.com
URL: http://universalestate.jp/



携帯サイトから物件詳細を閲覧できます!

取引態様	手数料負担の割合	貸主	0%	借主	100%
仲介	手数料配分の割合	元付	0%	客付	100%