

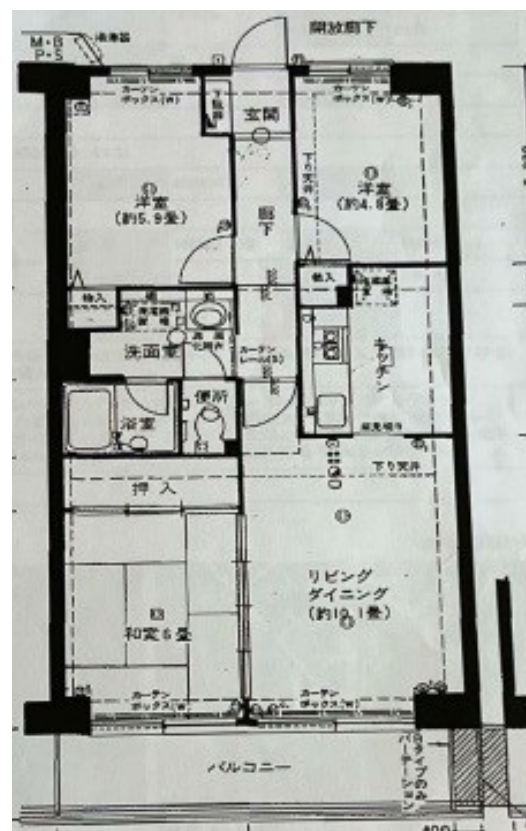
FOR RENT

賃料	管理費等
165,000円	15,000円

外壁タイル張り 分譲タイプ 2F以上 ダブルロック

【外観】

【間取り図】



図面と現況が異なる場合は現況が優先となります。

間取りの「S」はサービスルーム(納戸)です。

間取り	3LDK		
敷金	2ヶ月	礼金	1ヶ月
敷引/償却金	-	保証金	無
物件種別	マンション		
建物名・部屋番号			
物件所在地	東京都江東区枝川 1丁目		
交通	東京メトロ有楽町線 豊洲駅 徒歩16分 京葉線 潮見駅 徒歩23分		
間取詳細	洋室(5.9畳) 洋室(4.8畳) 和室(6畳) LDK(14.1畳)		
構造・規模	鉄筋コンクリート 10階建 4階		
専有面積	63.64㎡	向き	南東
築年月	1983年8月	契約期間	2年
損害保険	有 16,000円 24ヶ月	入居時期	即時
駐車場	駐輪場 バイク置き場		
設備	エレベーター エレベーター2基 敷地内ゴミ置き場 宅配BOX ガスコンロ設置可 2口コンロ		
その他費用	[一時金] 鍵交換代等: 22,000円 24時間サポートサービス: 16,500円		
入居諸条件	二人可 高齢者相談		
保証会社	必須 初回契約時: 50%、更新時: 10,000円、更新保証料は1年毎		
備考	退去時クリーニング代実費 1年未満の解約で違約金1ヶ月分		

情報更新日2025年3月6日

No.1102402004r

お問合せ先



東京都知事(4)第87856号
全日本不動産協会

株式会社ユニバーサルエステート 上野店

東京都台東区上野 6丁目16-21 西入ビル6F
TEL:03-5812-9336 FAX:03-5812-9338
E-mail: ueno@universal-estate.com
URL: http://universalestate.jp/



携帯サイトから物件詳細を閲覧できます!

取引態様	手数料負担の割合	貸主	0%	借主	100%
仲介	手数料配分の割合	元付	0%	客付	100%