

FOR RENT

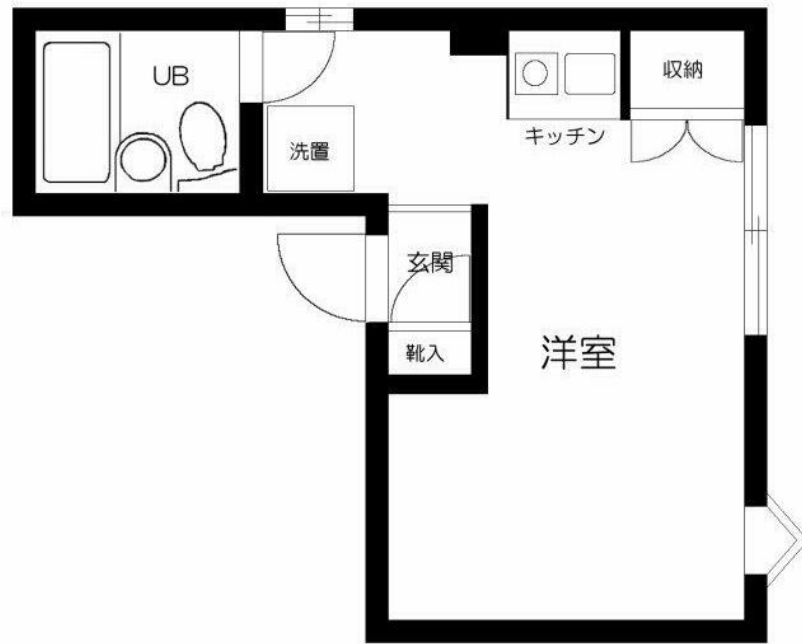
賃料	管理費等
50,000円	5,000円

2F以上 オートロック 角住戸

【外観】



【間取り図】



間取り	1K		
敷金	無	礼金	無
敷引/償却金	-	保証金	無
物件種別	マンション		
建物名・部屋番号			
物件所在地	埼玉県川口市並木3丁目		
交通	京浜東北線 西川口駅 徒歩4分 京浜東北線 蕨駅 徒歩26分		
間取詳細			
構造・規模	鉄骨 3階建 2階		
専有面積	18.3㎡	向き	東
築年月	1996年3月	契約期間	2年
損害保険	有 20,000円 24ヶ月	入居時期	即時
駐車場			
設備	敷地内ゴミ置き場 IHクッキングヒーター パス有 シャワー バストイレ同室 トイレ有 温水洗浄便座		
その他費用	[一時金] 鍵交換代等: 18,700円 入居者サポート料: 18,700円 ルームクリーニング代: 33,000円		
入居諸条件			
保証会社	必須 総賃料の50% 年間保証料15000円		
備考	フリーレント1ヶ月分 1年未満の解約で違約金1ヶ月分 口座引落手数料実費		

図面と現況が異なる場合は現況が優先となります。

間取りの「S」はサービスルーム(納戸)です。

情報更新日2025年3月6日

No.1102402012r



東京都知事(4)第87856号
全日本不動産協会
株式会社ユニバーサルエステート 上野店
東京都台東区上野6丁目16-21 西入ビル6F
TEL:03-5812-9336 FAX:03-5812-9338
E-mail: ueno@universal-estate.com
URL: http://universalestate.jp/



携帯サイトから物件詳細を閲覧できます!

取引態様	手数料負担の割合	貸主	0%	借主	100%
仲介	手数料配分の割合	元付	0%	客付	100%