

# FOR RENT

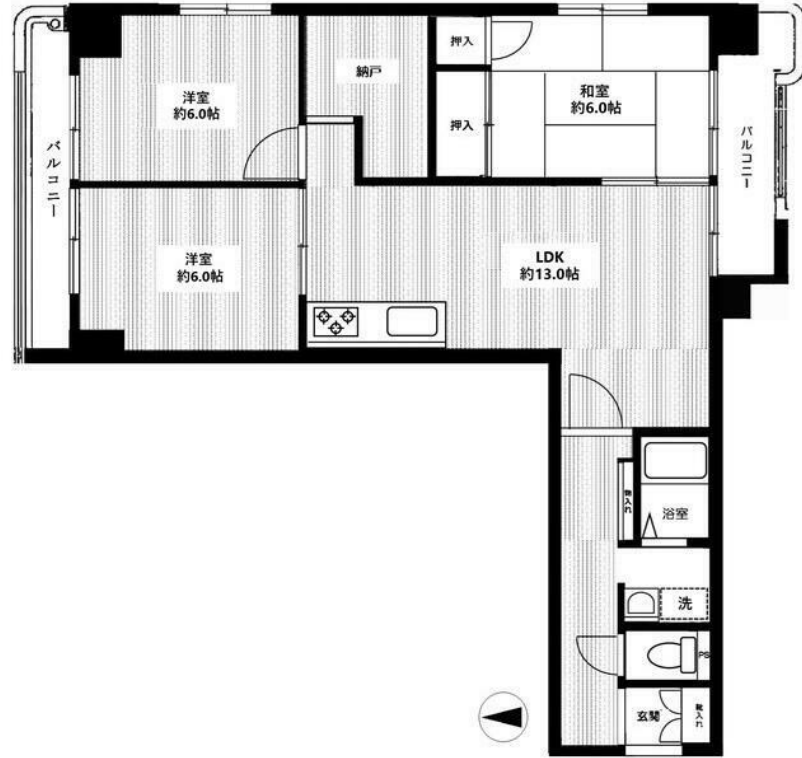
賃料	管理費等
125,000円	0円

分譲タイプ 2F以上 角住戸

【外観】



【間取り図】



間取り	3SLDK		
敷金	1ヶ月	礼金	1ヶ月
敷引/償却金	-	保証金	無
物件種別	マンション		
建物名・部屋番号			
物件所在地	東京都江戸川区南葛西3丁目		
交通	東京メトロ東西線 葛西駅 徒歩20分 京葉線 葛西臨海公園駅 徒歩25分		
間取詳細	LDK(13畳) 洋室(6畳) 洋室(6畳) 和室(6畳)		
構造・規模	鉄筋コンクリート 5階建 4階		
専有面積	70.45㎡	向き	北
築年月	1981年6月	契約期間	2年
損害保険		入居時期	即時
駐車場	無		
設備	敷地内ゴミ置き場 システムキッチン ガスコンロ設置済 パス・トイレ別 パス有 脱衣所 シャワー		
その他費用	[一時金] カギ交換代: 22,000円 [月次費用] 住宅総合保険料: 850円 24時間安心サポート: 880円		
入居諸条件			
保証会社	必須 (オリコフォレントインシュア) 初回賃料等総額の50% 更新料年1万円		
備考			

図面と現況が異なる場合は現況が優先となります。

間取りの「S」はサービスルーム(納戸)です。

情報更新日2025年3月7日

No.1102402067k



東京都知事(4)第87856号  
全日本不動産協会  
**株式会社ユニバーサルエステート 上野店**  
東京都台東区上野6丁目16-21 西入ビル6F  
TEL:03-5812-9336 FAX:03-5812-9338  
E-mail: ueno@universal-estate.com  
URL: http://universalestate.jp/



携帯サイトから物件詳細を閲覧できます!

取引態様	手数料負担の割合	貸主	0%	借主	100%
仲介	手数料配分の割合	元付	0%	客付	100%