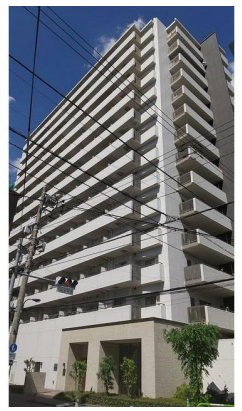


# FOR RENT

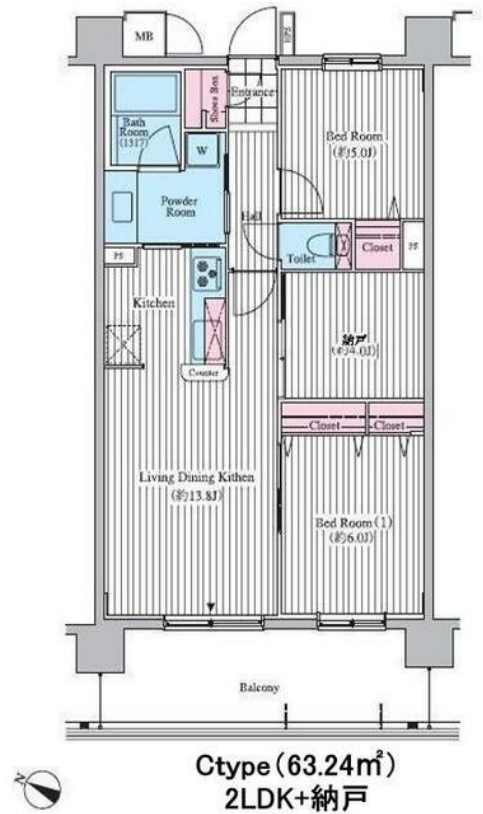
賃料	管理費等
225,000円	15,000円

防犯カメラ 外壁タイル張り 2F以上 オートロック ディンプルキー 24時間緊急通報システム

【外観】



【間取り図】



図面と現況が異なる場合は現況が優先となります。

間取りの「S」はサービスルーム(納戸)です。

間取り	2SLDK		
敷金	1ヶ月	礼金	1ヶ月
敷引/償却金	-	保証金	無
物件種別	マンション		
建物名・部屋番号			
物件所在地	東京都北区東十条2丁目		
交通	京浜東北線 東十条駅 徒歩3分 埼京線 十条(東京)駅 徒歩11分		
間取詳細			
構造・規模	鉄筋コンクリート 14階建 11階		
専有面積	63.24㎡	向き	西
築年月	2007年12月	契約期間	2年
損害保険	有 24,000円 24ヶ月	入居時期	即時
駐車場	有(敷地内) 30800円/月~		
設備	敷地内ゴミ置き場 宅配BOX システムキッチン ガスコンロ設置済 3口以上 コンロ グリル		
その他費用	[一時金] 清掃代 20㎡超+1,375円/㎡ : 39,600円 退去時エアコンクリーニング代 : 16,500円 鍵発行手数料 : 16,500円		
入居諸条件	ペット相談		
保証会社	必須 【収納代行】初回保証料賃料共益費等50%(連保無)、30%(連保有)、以後1年毎25%		
備考			

情報更新日2025年3月7日

No.1102402087t



東京都知事(4)第87856号  
全日本不動産協会

## 株式会社ユニバーサルエステート 上野店

東京都台東区上野6丁目16-21 西入ビル6F  
TEL:03-5812-9336 FAX:03-5812-9338  
E-mail: ueno@universal-estate.com  
URL: http://universalestate.jp/



携帯サイトから物件詳細を閲覧できます!

取引態様	手数料負担の割合	貸主	0%	借主	100%
仲介	手数料配分の割合	元付	0%	客付	100%