

FOR RENT

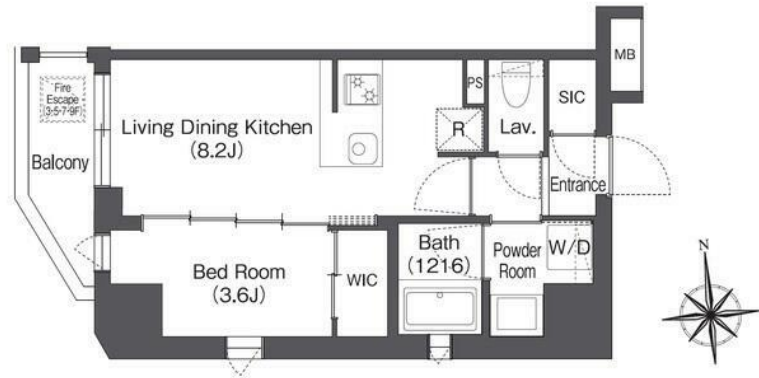
賃料	管理費等
149,000円	10,000円

防犯カメラ 外壁タイル張り 2F以上 オートロック ダブルロック デンプルキー

【外観】



【間取り図】



図面と現況が異なる場合は現況が優先となります。

間取りの「S」はサービスルーム(納戸)です。

間取り	1LDK		
敷金	1ヶ月	礼金	1ヶ月
敷引/償却金	-	保証金	無
物件種別	マンション		
建物名・部屋番号			
物件所在地	東京都台東区台東3丁目		
交通	都営大江戸線 新御徒町駅 徒歩5分 東京メトロ日比谷線 仲御徒町駅 徒歩6分		
間取詳細	LDK(8.05畳) 洋室(3.55畳)		
構造・規模	鉄筋コンクリート 13階建 7階		
専有面積	30.89㎡	向き	西
築年月	2021年2月	契約期間	定期借家契約 2年
損害保険	有 15,980円 24ヶ月	入居時期	2025年6月30日予定
駐車場	無		
設備	エレベーター 24時間ゴミ出し可 敷地内ゴミ置き場 宅配BOX システムキッチン グリル 浄水器		
その他費用	[一時金] 鍵交換代: 22,000円 退去時清掃費: 38,500円 退去時エアコン清掃費: 11,000円		
入居諸条件	ペット相談		
保証会社	必須 エゴスカード(RP) 保証料: 賃料等の50%(最低2万)、月額保証料: 賃料等の1%(更新料無)		
備考	定期借家 1年未満の解約で違約金1ヶ月分		

情報更新日2025年3月7日

No.1102402075t



東京都知事(4)第87856号
全日本不動産協会

株式会社ユニバーサルエステート 上野店

東京都台東区上野6丁目16-21 西入ビル6F
TEL:03-5812-9336 FAX:03-5812-9338
E-mail: ueno@universal-estate.com
URL: http://universalestate.jp/



携帯サイトから物件詳細を閲覧できます!

取引態様	手数料負担の割合	貸主	0%	借主	100%
仲介	手数料配分の割合	元付	0%	客付	100%