

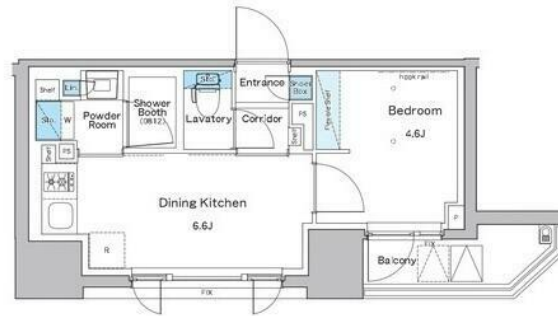
賃料	管理費等
158,000円	10,000円

防犯カメラ 外壁タイル張り 2F以上 オートロック ダブルロック

【外観】



【間取り図】



間取り	1DK		
敷金	1ヶ月	礼金	無
敷引/償却金	-	保証金	無
物件種別	マンション		
建物名・部屋番号			
物件所在地	東京都江東区永代1丁目		
交通	都営大江戸線 門前仲町駅 徒歩9分 東京メトロ日比谷線 茅場町駅 徒歩12分		
間取詳細	DK(6.6畳) 洋室(4.6畳)		
構造・規模	鉄筋コンクリート 15階建 11階		
専有面積	26.28㎡	向き	東
築年月	2025年3月	契約期間	2年
損害保険	有 15,980円 24ヶ月	入居時期	即時
駐車場	無		
設備	エレベーター 24時間ゴミ出し可 敷地内ゴミ置き場 宅配BOX 脱衣所 シャワートイレ有		
その他費用	[一時金] 退去時清掃費：38,500円 退去時エアコン清掃費：22,000円		
入居諸条件	ペット相談		
保証会社	必須 レジデンシャルパートナーズ 保証料：賃料等の50%(最低2万)、月額保証・事務手数料：賃料		
備考	1年未満の解約で違約金1ヶ月分		

図面と現況が異なる場合は現況が優先となります。

間取りの「S」はサービスルーム(納戸)です。

情報更新日2025年3月7日

No.1102402076t

お問合せ先



東京都知事(4)第87856号
全日本不動産協会

株式会社ユニバーサルエステート 上野店

東京都台東区上野6丁目16-21 西入ビル6F
TEL:03-5812-9336 FAX:03-5812-9338
E-mail: ueno@universal-estate.com
URL: http://universalestate.jp/



携帯サイトから物件詳細を閲覧できます!

取引態様	手数料負担の割合	貸主	0%	借主	100%
仲介	手数料配分の割合	元付	0%	客付	100%