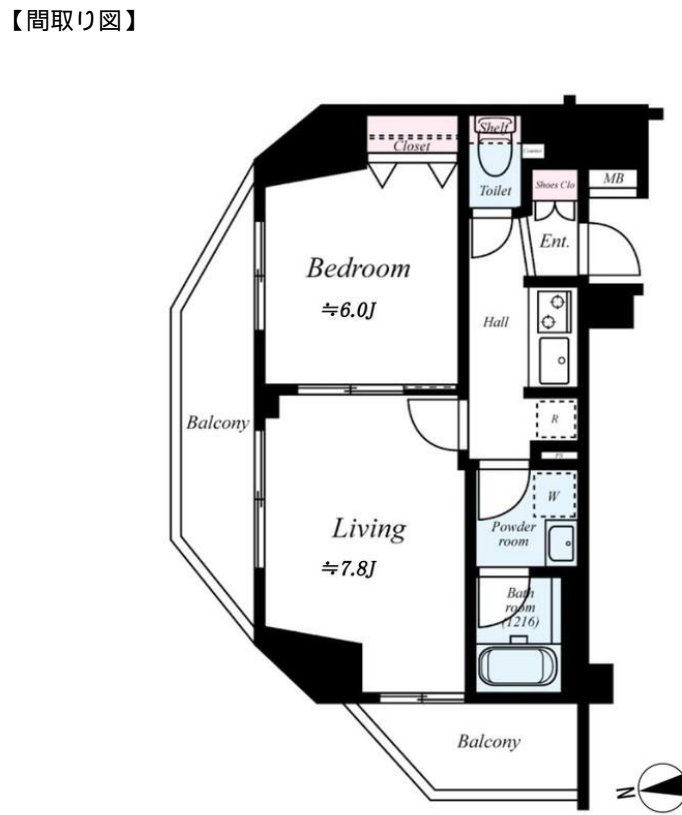


FOR RENT

賃料	管理費等
117,000円	5,000円

防犯カメラ 外壁タイル張り 分譲タイプ 2面バルコニー オートロック 角住戸 2面採光



間取り	1DK		
敷金	無	礼金	1ヶ月
敷引/償却金	-	保証金	-
物件種別	マンション		
建物名・部屋番号			
物件所在地	東京都墨田区堤通 1丁目		
交通	東武伊勢崎線 東向島駅 徒歩12分 東武伊勢崎線 曳舟駅 徒歩16分		
間取詳細			
構造・規模	鉄筋コンクリート 8階建 4階		
専有面積	38.57㎡	向き	
築年月	2008年5月上旬	契約期間	2年
損害保険	有 22,000円 24ヶ月	入居時期	2025年5月下旬
駐車場	駐輪場		
設備	エレベーター 敷地内ゴミ置き場 システムキッチン パス・トイレ別 パス有 シャワートイレ有		
その他費用	[一時金] 鍵交換代: 33,000円 抗菌代(エアコン洗浄): 16,500円 24時間サポート代: 16,500円 クリーニング代: 100,000円		
入居諸条件	ペット相談		
保証会社	必須 (全保連) 総賃料の50% 年間保証料15000円 引落手数料330円/月		
備考	ペット飼育の場合保証金1ヶ月(償却) 短期解約違約金あり(1年未満賃料1ヶ月分 半年未満賃料2ヶ月分)		

図面と現況が異なる場合は現況が優先となります。

間取りの「S」はサービスルーム(納戸)です。

情報更新日2025年3月5日

No.1102401909



東京都知事(4)第87856号
全日本不動産協会
株式会社ユニバーサルエステート 上野店
東京都台東区上野 6丁目16-21 西入ビル6F
TEL:03-5812-9336 FAX:03-5812-9338
E-mail: ueno@universal-estate.com
URL: http://universalestate.jp/



携帯サイトから物件詳細を閲覧できます!

取引態様	手数料負担の割合	貸主	0%	借主	100%
仲介	手数料配分の割合	元付	0%	客付	100%