

FOR RENT

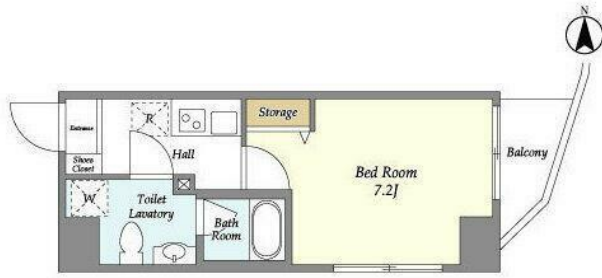
賃料	管理費等
110,000円	8,000円

防犯カメラ 外壁タイル張り 2F以上 オートロック

【外観】



【間取り図】



間取り	1K		
敷金	1ヶ月	礼金	1ヶ月
敷引/償却金	-	保証金	無
物件種別	マンション		
建物名・部屋番号			
物件所在地	東京都豊島区西池袋3丁目		
交通	東京メトロ有楽町線 池袋駅 徒歩3分 東京メトロ有楽町線 要町駅 徒歩11分		
間取詳細			
構造・規模	鉄筋コンクリート 12階建 2階		
専有面積	23.29㎡	向き	
築年月	2006年1月	契約期間	2年
損害保険	有 14,660円 24ヶ月	入居時期	2025年5月中旬
駐車場	無		
設備	エレベーター 敷地内ゴミ置き場 宅配BOX パス・トイレ別 パス有 シャワー トイレ有 洗面所独立		
その他費用	[一時金] 鍵交換代: 22,000円 退去時清掃費: 38,500円 退去時エアコン清掃費: 8,250円		
入居諸条件	ペット可		
保証会社	必須 SBIギャランティ 保証料: 賃料等の40%(最低2万円)、2年目~: 0.8万円/年		
備考			

図面と現況が異なる場合は現況が優先となります。

間取りの「S」はサービスルーム(納戸)です。

情報更新日2025年3月5日

No.1102401820k



東京都知事(4)第87856号
全日本不動産協会
株式会社ユニバーサルエステート 上野店
東京都台東区上野6丁目16-21 西入ビル6F
TEL:03-5812-9336 FAX:03-5812-9338
E-mail: ueno@universal-estate.com
URL: http://universalestate.jp/



携帯サイトから物件詳細を閲覧できます!

取引態様	手数料負担の割合	貸主	0%	借主	100%
仲介	手数料配分の割合	元付	0%	客付	100%