

# FOR RENT

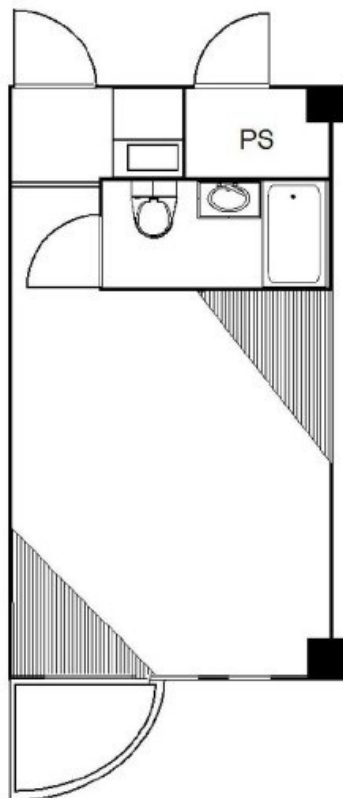
|         |      |
|---------|------|
| 賃料      | 管理費等 |
| 67,000円 | 0円   |

外壁タイル張り 分譲タイプ

【外観】



【間取り図】



図面と現況が異なる場合は現況が優先となります。

間取りの「S」はサービスルーム(納戸)です。

|          |   |      |    |
|----------|---|------|----|
| 間取り      | 1R  |      |    |
| 敷金       | 無   | 礼金   | 無  |
| 敷引/償却金   | -   | 保証金  | -  |
| 物件種別     | マンション   |      |    |
| 建物名・部屋番号 |   |      |    |
| 物件所在地    | 東京都港区芝浦3丁目                                    |      |    |
| 交通       | 山手線 田町(東京)駅 徒歩7分<br>都営三田線 三田(東京)駅 徒歩10分       |      |    |
| 間取詳細     |   |      |    |
| 構造・規模    | 鉄骨鉄筋コンクリート 10階建 10階                           |      |    |
| 専有面積     | 15.52㎡  | 向き   |    |
| 築年月      | 1980年10月上旬                                    | 契約期間 | 2年 |
| 損害保険     | 有 16,000円 24ヶ月                                | 入居時期 | 即時 |
| 駐車場      | 駐輪場   |      |    |
| 設備       | エレベーター 敷地内ゴミ置き場 バス有 シャワー バストイレ同室 トイレ有 エアコン 給湯 |      |    |
| その他費用    | [一時金] クリーニング代: 33,000円                        |      |    |
| 入居諸条件    | 单身可   |      |    |
| 保証会社     | 必須(日本セーフティー) 総賃料の80% 更新料12000円/年              |      |    |
| 備考       |   |      |    |

情報更新日2025年3月5日

No.1102401924

お問合せ先



東京都知事(4)第87856号  
全日本不動産協会

株式会社ユニバーサルエステート 上野店

東京都台東区上野6丁目16-21 西入ビル6F  
TEL:03-5812-9336 FAX:03-5812-9338  
E-mail: ueno@universal-estate.com  
URL: http://universalestate.jp/



携帯サイトから物件詳細を閲覧できます!

|      |          |    |    |
|------|----------|----|----|
| 取引態様 | 手数料負担の割合 | 貸主 | 借主 |
| 仲介   | 手数料配分の割合 | 元付 | 客付 |