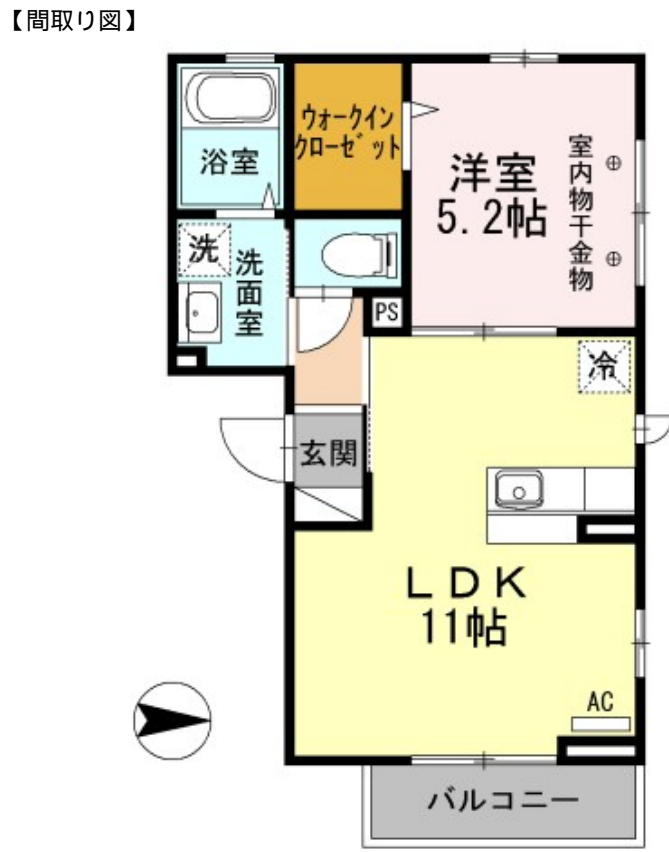


# FOR RENT

賃料	管理費等
120,000円	6,500円

最上階 オートロック カードキー 24時間緊急通報システム



間取り	1LDK		
敷金	無	礼金	1ヶ月
敷引/償却金	-	保証金	-
物件種別	アパート		
建物名・部屋番号			
物件所在地	東京都足立区中央本町3丁目		
交通	東武伊勢崎線 五反野駅 徒歩10分 東武伊勢崎線 梅島駅 徒歩13分		
間取詳細			
構造・規模	軽量鉄骨 3階建 3階		
専有面積	39.21㎡	向き	
築年月	2013年9月上旬	契約期間	2年
損害保険	有 20,000円 24ヶ月	入居時期	2025年4月下旬
駐車場			
設備	敷地内ゴミ置き場 宅配BOX システムキッチン パス・トイレ別 パス有 追い焚き風呂 浴室乾燥		
その他費用	[一時金] カードキー料金：16,500円 ICロック電池(初回)：2,090円 ルームクリーニング料金：49,500円		
入居諸条件			
保証会社	必須 初回35000円 月額保証料:賃料等の1% + 800円/月		
備考			

図面と現況が異なる場合は現況が優先となります。

間取りの「S」はサービスルーム(納戸)です。

情報更新日2025年3月6日

No.1102401942



東京都知事(4)第87856号  
全日本不動産協会  
**株式会社ユニバーサルエステート 上野店**  
東京都台東区上野6丁目16-21 西入ビル6F  
TEL:03-5812-9336 FAX:03-5812-9338  
E-mail: ueno@universal-estate.com  
URL: http://universalestate.jp/



携帯サイトから物件詳細を閲覧できます!

取引態様	手数料負担の割合	貸主	借主
仲介	手数料配分の割合	元付	客付