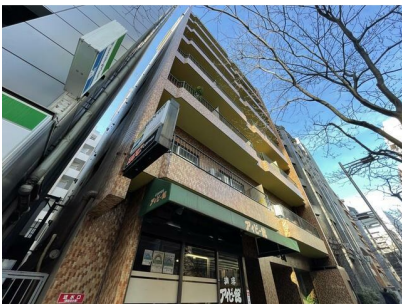


# FOR RENT

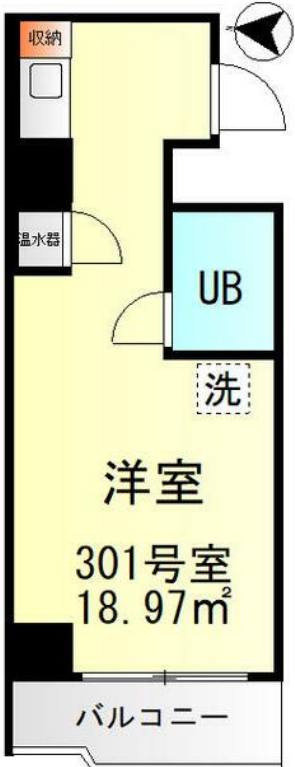
賃料	管理費等
85,000円	7,000円

外壁タイル張り 分譲タイプ 2F以上

【外観】



【間取り図】



間取り	1R		
敷金	無	礼金	1ヶ月
敷引/償却金	-	保証金	無
物件種別	マンション		
建物名・部屋番号			
物件所在地	東京都港区芝公園1丁目		
交通	都営三田線 御成門駅 徒歩3分 都営大江戸線 大門(東京)駅 徒歩5分		
間取詳細			
構造・規模	鉄骨鉄筋コンクリート10階建3階		
専有面積	18.97㎡	向き	西
築年月	1975年12月	契約期間	2年
損害保険	有 18,000円 24ヶ月	入居時期	2025年4月中旬予定
駐車場	無		
設備	エレベーター 敷地内ゴミ置き場 バス有 シャワー バストイレ同室 トイレ有 給湯 室内洗濯機置場		
その他費用	[一時金] 鍵交換代等: 16,500円 室内清掃費用: 35,200円		
入居諸条件			
保証会社	必須 保証料: エボス初回総賃料50%継続保証委託料毎月1.5%		
備考	1年未満の解約で違約金1ヶ月分		

図面と現況が異なる場合は現況が優先となります。

間取りの「S」はサービスルーム(納戸)です。

情報更新日2025年3月6日

No.1102401882m



東京都知事(4)第87856号  
全日本不動産協会  
**株式会社ユニバーサルエステート 上野店**  
東京都台東区上野6丁目16-21 西入ビル6F  
TEL:03-5812-9336 FAX:03-5812-9338  
E-mail: ueno@universal-estate.com  
URL: http://universalestate.jp/



携帯サイトから物件詳細を閲覧できます!

取引態様	手数料負担の割合	貸主	0%	借主	100%
仲介	手数料配分の割合	元付	0%	客付	100%