

# FOR RENT

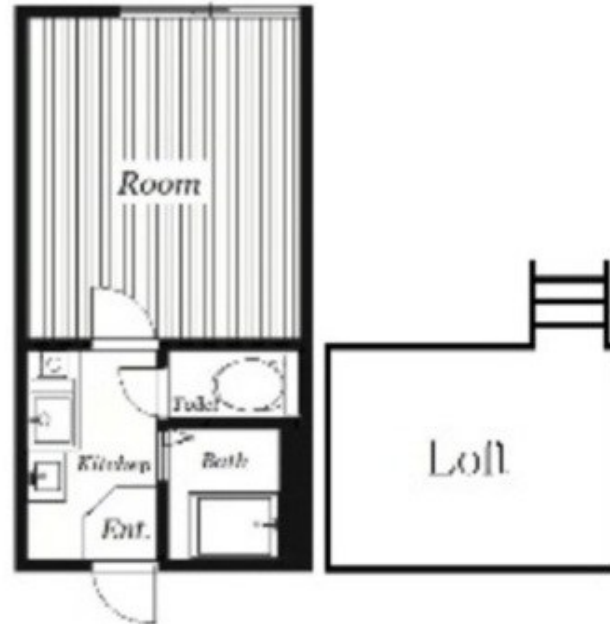
賃料	管理費等
56,000円	6,000円

ロフト

【外観】



【間取り図】



間取り	1K		
敷金	1ヶ月	礼金	1.5ヶ月
敷引/償却金	-	保証金	-
物件種別	アパート		
建物名・部屋番号			
物件所在地	東京都江東区猿江1丁目		
交通	都営新宿線 菊川(東京)駅 徒歩6分 都営新宿線 住吉(東京)駅 徒歩6分		
間取詳細			
構造・規模	木造2階建1階		
専有面積	14.58㎡	向き	
築年月	1987年10月上旬	契約期間	2年
損害保険	有 20,000円 24ヶ月	入居時期	即時
駐車場			
設備	敷地内ゴミ置き場 IHクッキングヒーター バス・トイレ別 バス有 シャワー トイレ有 温水洗浄便座		
その他費用	[一時金] 鍵交換費用: 23,100円 ルームクリーニング費用: 38,500円 エア コンクリーニング費用: 13,200円		
入居諸条件	単身可		
保証会社	必須 賃料等の50% 月額保証料800円		
備考			

図面と現況が異なる場合は現況が優先となります。

間取りの「S」はサービスルーム(納戸)です。

情報更新日2025年3月6日

No.1102401959

お問合せ先



東京都知事(4)第87856号  
全日本不動産協会

株式会社ユニバーサルエステート 上野店

東京都台東区上野6丁目16-21 西入ビル6F  
TEL:03-5812-9336 FAX:03-5812-9338  
E-mail: ueno@universal-estate.com  
URL: http://universalestate.jp/



携帯サイトから物件詳細を閲覧できます!

取引態様	手数料負担の割合	貸主	借主
仲介	手数料配分の割合	元付	客付