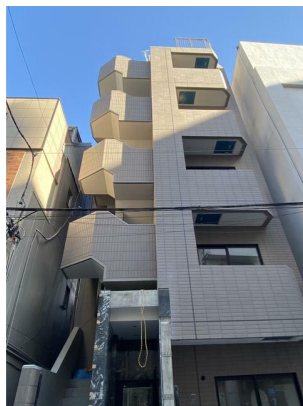


賃料	管理費等
145,000円	5,000円

2面バルコニー オートロック 角住戸 2面採光

【外観】



【間取り図】



間取り	1LDK		
敷金	1ヶ月	礼金	1ヶ月
敷引/償却金	-	保証金	無
物件種別	マンション		
建物名・部屋番号			
物件所在地	東京都北区西ヶ原1丁目		
交通	山手線 駒込駅 徒歩4分 東京メトロ南北線 駒込駅 徒歩4分		
間取詳細	洋室(6.1畳) LDK(8.2畳)		
構造・規模	鉄筋コンクリート 6階建 1階		
専有面積	32.18㎡	向き	
築年月	2025年3月	契約期間	2年
損害保険	有 20,000円 24ヶ月	入居時期	2025年3月中旬予定
駐車場	有(敷地内) 50600円/月~		
設備	エレベーター 敷地内ゴミ置き場 宅配BOX システムキッチン 独立型キッチン ガスコンロ設置済		
その他費用	[一時金] 室内除菌消臭処理費用:16,500円 E T C L U B (サポート費用):2,000円 [月次費用] E T C L U B (サポート費用):1,100円		
入居諸条件	二人可		
保証会社	必須 初回保証料:賃料総額の70% 更新保証料:10,000円/年		
備考	1年未満の解約で違約金2ヶ月分 退去時クリーニング代実費		

図面と現況が異なる場合は現況が優先となります。

間取りの「S」はサービスルーム(納戸)です。

情報更新日2025年3月10日

No.1102402234k



東京都知事(4)第87856号
全日本不動産協会
株式会社ユニバーサルエステート 上野店
東京都台東区上野6丁目16-21 西入ビル6F
TEL:03-5812-9336 FAX:03-5812-9338
E-mail: ueno@universal-estate.com
URL: http://universalestate.jp/



携帯サイトから物件詳細を閲覧できます!

取引態様	手数料負担の割合	貸主	0%	借主	100%
仲介	手数料配分の割合	元付	0%	客付	100%